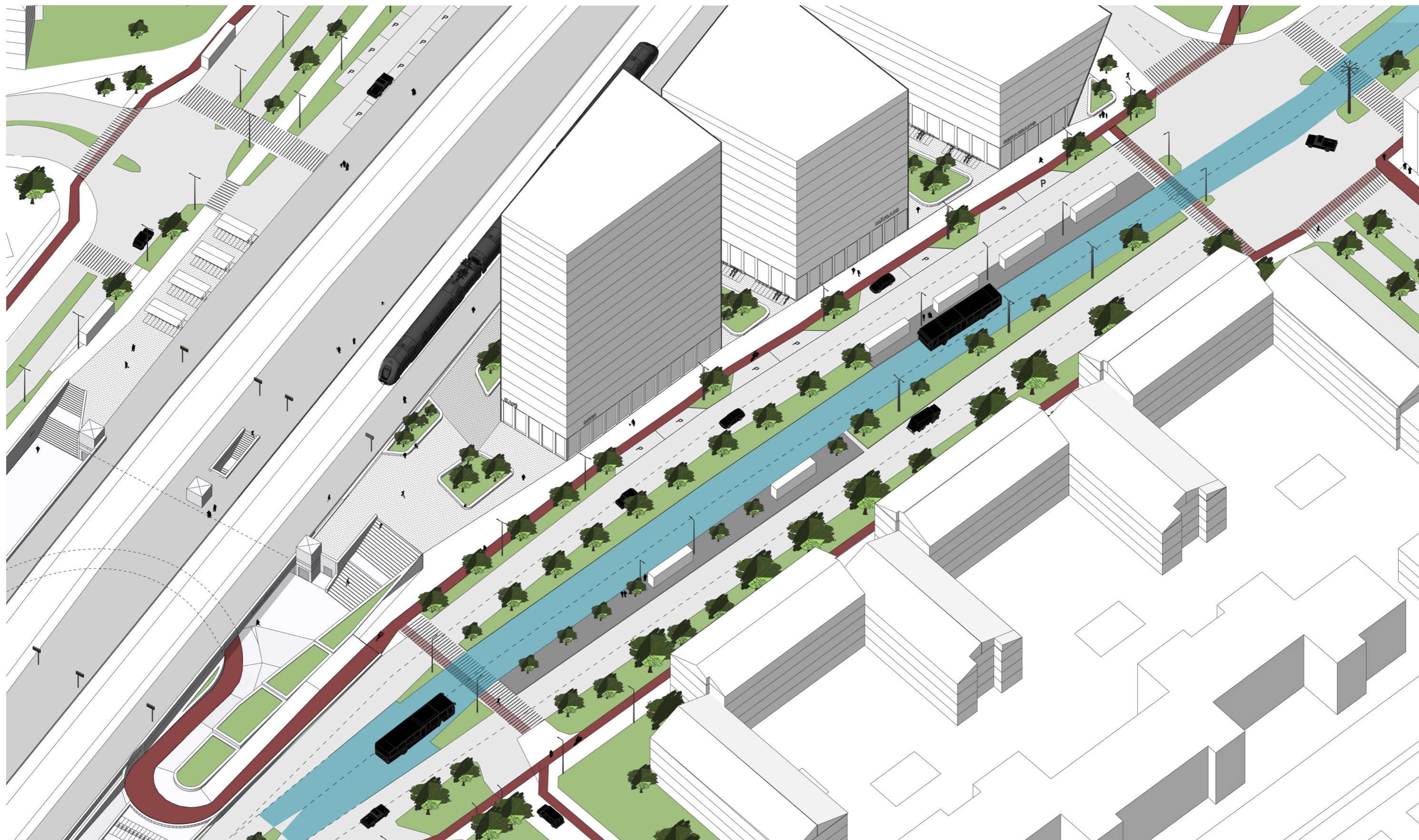


Förklarande illustration

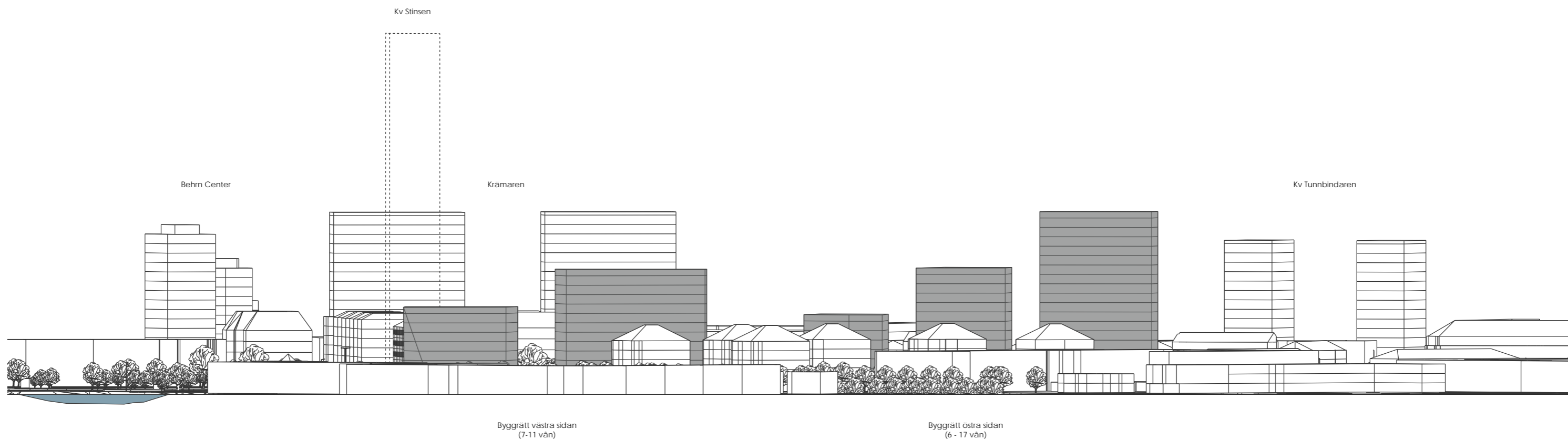
Bilaga 1 - Illustrativ Bilaga
Södra Station - Detaljplan för fastigheten Nikolai 3:306 m.fl. (Samrådshandling)

Teckenförklaring

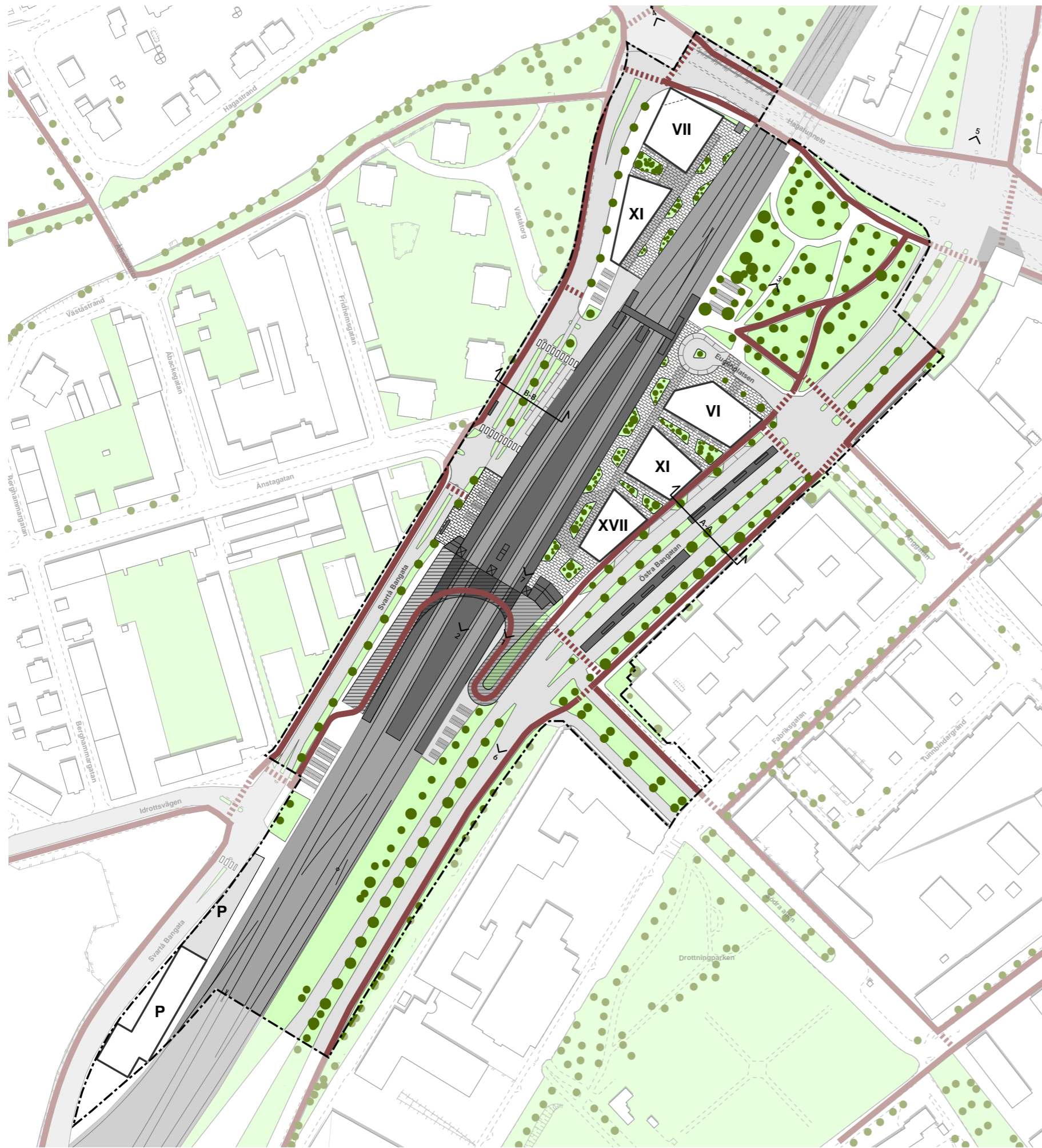
- | | |
|--------------------------------|--|
| 1 Nytt stationsläge | 6 Utveckling av Eugénparken |
| 2 GC-tunnel under järnväg | 7 Omvandling av Östra Bangatan till stadsgata |
| 3 Kontorsbebyggelse (6-17 vån) | 8 Åtgärder på Svartå Bangata |
| 4 Kontorsbebyggelse (7-11 vån) | 9 Ev. gångbro över järnväg och till stationsläge |
| 5 Angöringsplats till station | 10 P-garage längs Svartå Bangata (utanför bild) |



Axonometri Östra Bangatan



Jämförelse byggnadshöjder



Bilaga 1 - Illustrativ Bilaga
Södra Station - Detaljplan för fastigheten Nikolai 3:306 m.fl. (Samrådshandling)

Illustrationsplan 1: 2000 (A3)



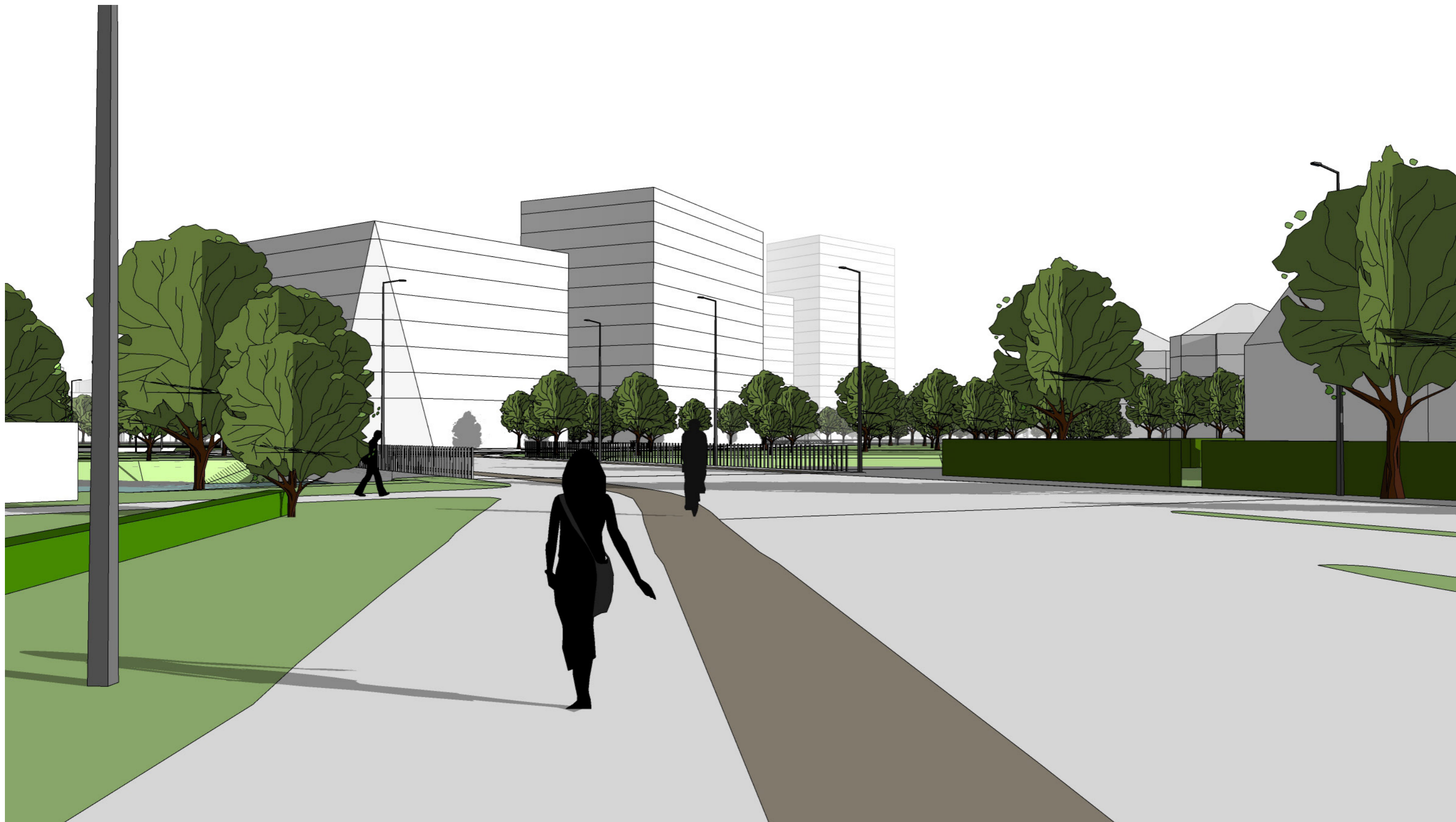
1. Illustration på ny tunnel under järnvägsråde (Bild: CF Möller)



2. Illustration från ny mittplattform (Bild: CF Möller)



3. Illustration från Eugénparken (Bild: CF Möller)



Bilaga 1 - Illustrativ Bilaga
Södra Station - Detaljplan för fastigheten Nikolai 3:306 m.fl. (Samrådshandling)

4. Illustration från Hertig Karls Allé med Hagabron i förgrunden



Bilaga 1 - Illustrativ Bilaga
Södra Station - Detaljplan för fastigheten Nikolai 3:306 m.fl. (Samrådshandling)

5. Illustration från korsningen Östra Bangatan - Rudbecksgatan, sett söderut



Bilaga 1 - Illustrativ Bilaga
Södra Station - Detaljplan för fastigheten Nikolai 3:306 m.fl. (Samrådshandling)

6. Illustration Östra Bangatan i höjd med Virginska, sett norrut



Bilaga 1 - Illustrativ Bilaga
Södra Station - Detaljplan för fastigheten Nikolai 3:306 m.fl. (Samrådshandling)

7. Illustration från sidoperrong på östra sidan järnvägen, sett norrut