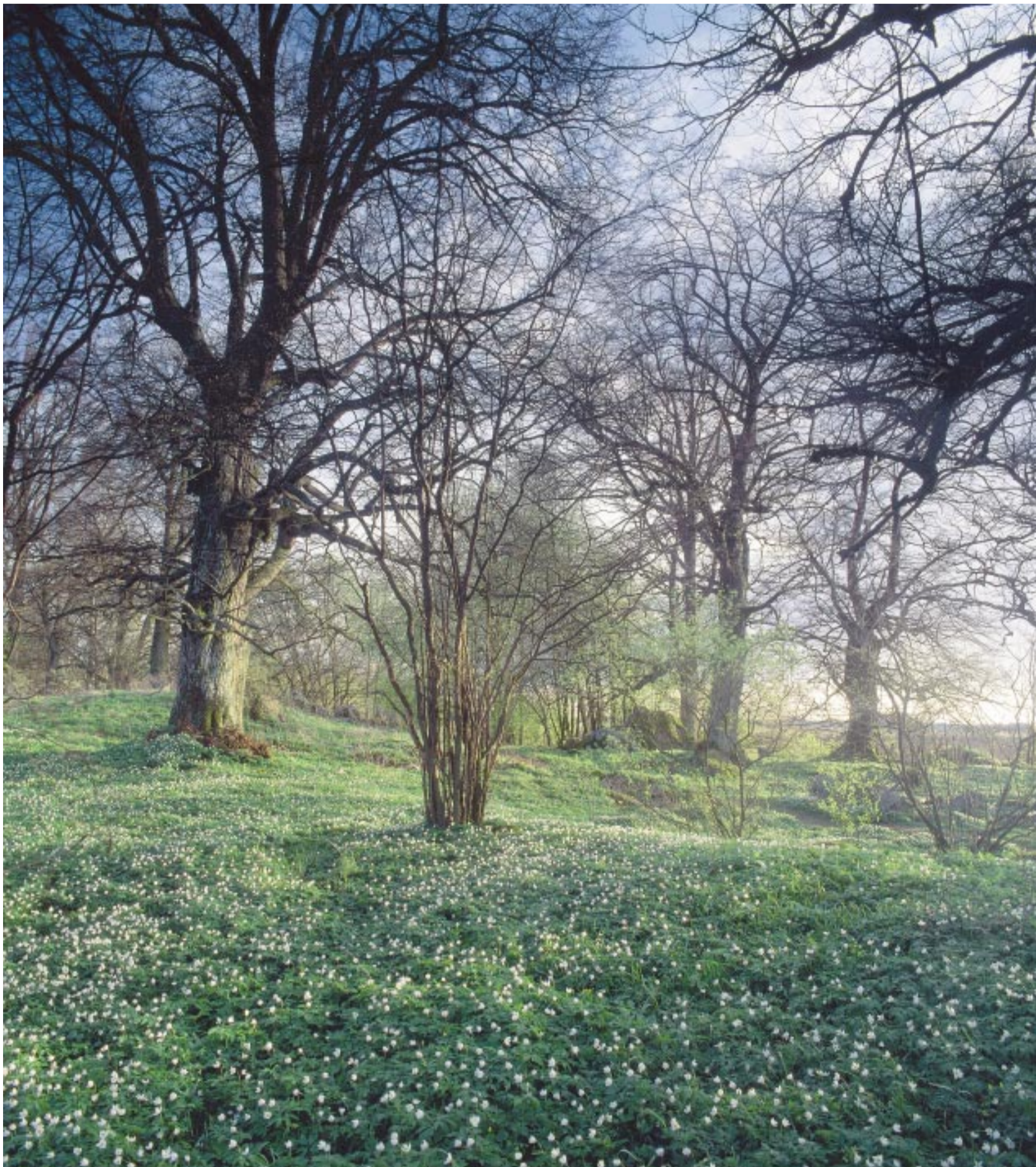




NATURRESERVATET SÖRÖN



Sörön var förr en ö som höjde sig över de grunda vatten och sankna ängar som då fanns här i Kvismaredalen. Själva ön består av moränryggar som sticker upp ur lerlagren. I slutet av 1800-talet sänktes vattennivån i sjön Hjälmaren och marken som torrlades runt Sörön är idag jordbruksmark.

Växtligheten i Sörön domineras av gammal ädellövskog och halvöppna beteshagar. På de högre partierna finns mäktiga ekar och lindar, men också gott om hasselbuskar. På de lägre partierna bildar björk och asp litet tätare skog. De skuggiga lövlundarna kännetecknas av en tät och artrik flora – här växer arter som vårärt, underviol och storrams. Gör gärna ett besök under



Sörön Nature Reserve

Sörön used to be an island which rose above the shallow waters and waterlogged meadows that once characterised the Kvismaren Valley. The island itself consists of moraine ridges which rise up above the clay strata. At the end of the 19th century the water level in Lake Hjälmaren was lowered, and the area around Sörön that was drained as a result is now agricultural land.

Vegetation at Sörön is dominated by old and valuable broad-leaf forest and semi-open pastures. The higher parts are dotted with mighty oak and lime trees, but also many hazel bushes. Lower down, birch and aspen form a somewhat denser forest. The shady forest groves are characterised by a dense and varied flora, including plants such as perennial sweet pea (spring vetchling), wonder violet and Solomon's seal. Visit in the spring and early summer when, in an extravagance of beauty, the forest floor is carpeted with wood anemone, liverleaf and lily of the valley.

Before Sörön became a nature reserve, the landscape was on the point of becoming completely overgrown. Today the meadows are once again kept open with the help of grazing animals. Thanks to its varying leafy vegetation, its ancient trees and the surrounding agricultural areas, the nature reserve has an abundance of birdlife. Species living and breeding here include the stock dove, tawny owl, and pied flycatcher – but also a large number of songbirds.

Sörön is managed by Örebro Municipality on behalf of Örebro County Council. Sörön, which covers 23 hectares, was established in 1979.



ÖREBRO

www.orebro.se/kvismaren

våren och försommaren då hela marken är täckt av vitsippor, blåsippor och liljekonvaljer, en slösande vacker syn.

Innan Sörön blev naturreservat höll landskapet på att växa igen helt. Idag hålls ängarna återigen öppna med hjälp av betesdjur. Naturreservatet har tack vare sin omväxlande lummiga vegetation, de gamla träden och den omgivande jordbruksmarken ett mycket rikt fågelliv. Här trivs och häckar arter som skogsduva, kattuggla, svartvit flugsnappare – men också många sångare.

Sörön förvaltas av Örebro kommun på Länsstyrelsens uppdrag. Sörön omfattar 23 ha och bildades 1979.



Naturreservat Sörön

Früher erhob sich die Insel Sörön aus dem seichten Wasser und den Sumpfwiesen, die damals noch das Kvismare-Tal prägten. Die Insel besteht aus Moränenrücken, die aus dem Lehmlager herausragen. Ende des 19. Jahrhunderts wurde der Wasserstand des Hjälmarensees gesenkt, und das trockengelegte Gebiet um Sörön ist heute Landwirtschaftsfläche.

Das Landschaftsbild von Sörön wird heute von Edellaubwäldern und halboffenem Weideland beherrscht. Auf den höher gelegenen Teilen stehen mächtige Eichen und Linden, aber auch weit verbreitete Haselsträucher. Die tiefer gelegenen Partien sind von etwas dichteren Birken- und Espenwäldern bedeckt. Die schattigen Laubwäldchen begünstigen eine dichte und artenreiche Flora. Hier wachsen u.a. Frühlings-Platterbse, Wunder-Veilchen und Vielblütige Weißwurz. Vor allem im Frühling und Vorsommer empfiehlt sich ein Besuch, wenn der ganze Waldboden ein leuchtendes Meer aus Buschwindröschen, Leberblümchen und Maiglöckchen zu sein scheint.

Bevor Sörön zum Naturreservat erklärt wurde, war die Landschaft fast völlig zugewachsen. Heute wird der offene Landschaftscharakter mit Hilfe von Weidevieh bewahrt. Dank seiner abwechslungsreichen, schattigen Vegetation, den alten Bäumen und der angrenzenden Landwirtschaft herrscht heute wieder ein reges Vogelleben im Naturreservat. Hier nisten u.a. Hohltaube, Waldkauz und Trauerschnäpper sowie eine Vielzahl von Singvögeln.

Sörön wird im Auftrag der Provinzialregierung von der Kommune Örebro verwaltet. Das Naturreservat wurde 1979 gebildet und umfasst eine Fläche von 23 ha.



I Natura 2000 ingår Europas mest värdefulla områden för att långsiktigt bevara biologisk mångfald. Sörön är ett av Örebro läns Natura 2000-områden.



Länsstyrelsen
Örebro län

www.t.lst.se

Sök vidare på Kvismaren och Sörön i A-Ö.