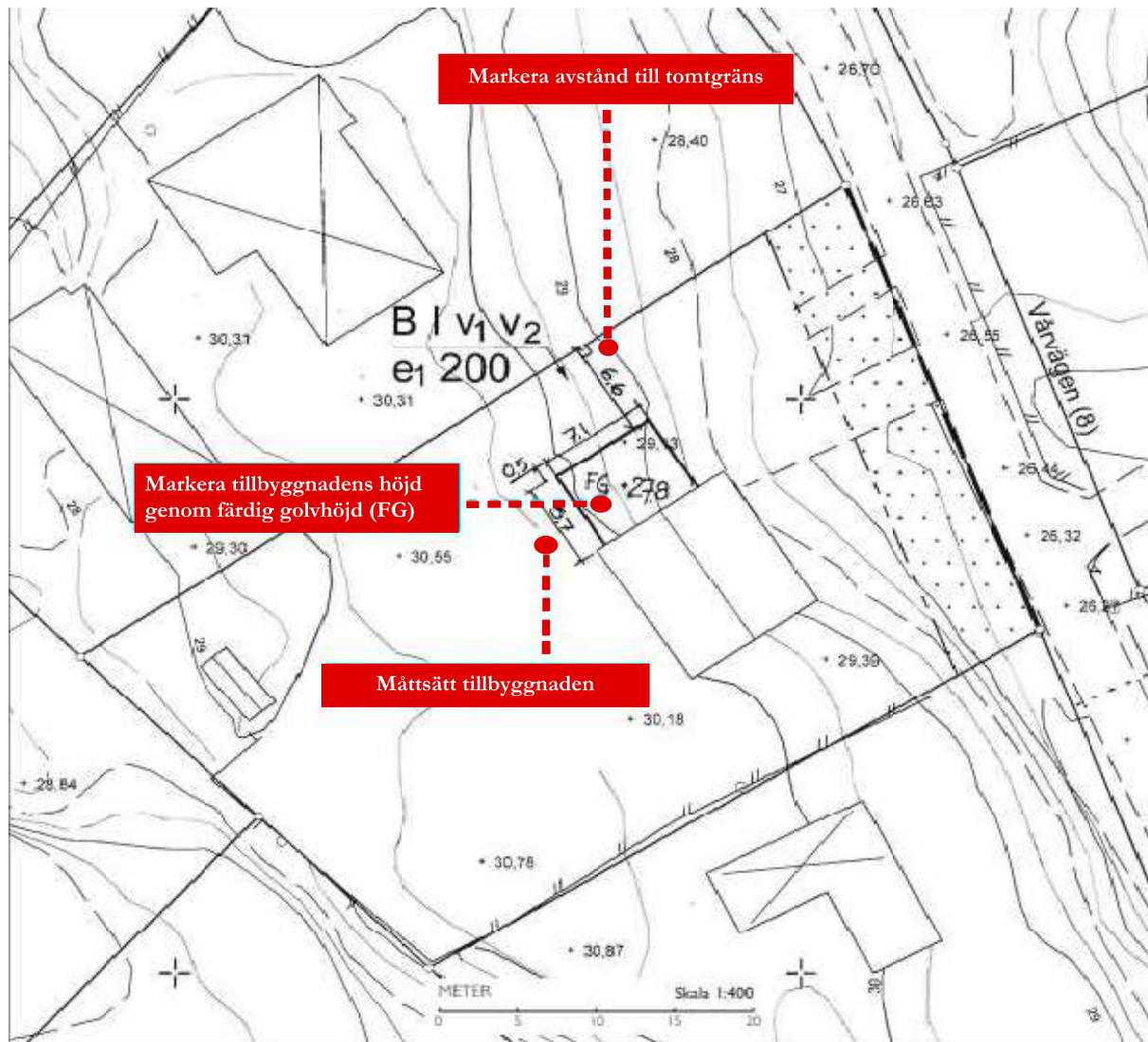


# Exempelritningar för tillbyggnad av enbostadshus



# Situationsplan



Situationsplanen talar om på en karta vart tillbyggnaden ska göras. Viktigt att tänka på är att situationsplanen ska vara skalenlig och gärna i skala 1:400 eller 1:1000 beroende på storleken på fastigheten.

De punkter som ska finnas med på din situationsplan är:

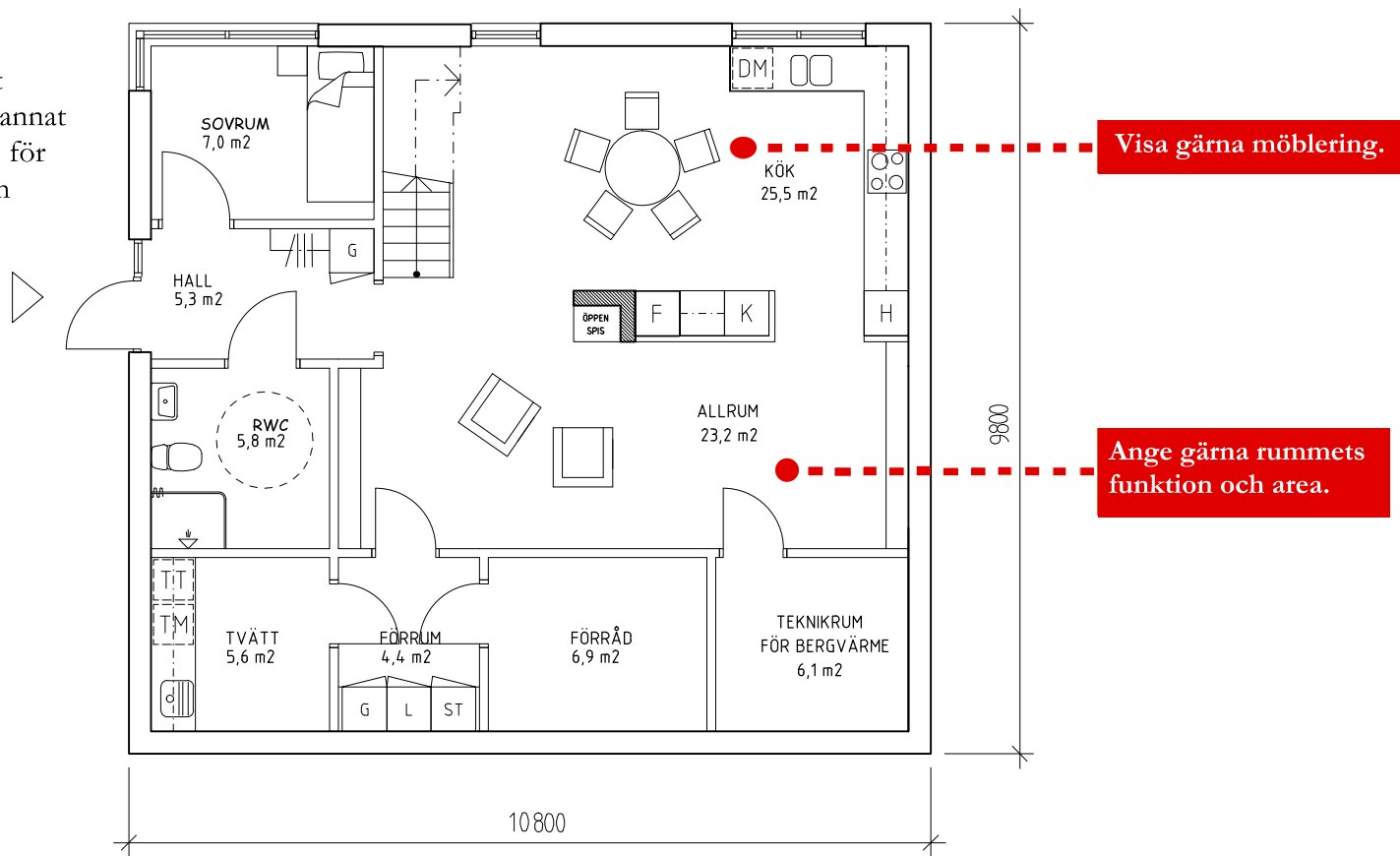
- nya och existerande byggnader
- tydliga markeringar om någonting ska rivas
- storlek på alla ny- och tillbyggnader. Det betyder att du markerar mått för byggnadens alla sidor.
- lägesbestämning av alla ny- och tillbyggnader. Det innebär att du anger markhöjder, golvhöjd och avstånd till närmaste fastighetsgränserna.

# PLANRITNINGAR

Måtten på planritningen ska anges i millimeter och byggnadens area ska vara lätt att beräkna.

Entréplanet ska vara tillgängligt och användbart för personer med nedsatt rörelseförmåga. Detta innebär bland annat att det på entréplanet ska finnas plats för kök, WC/dusch, plats för vistelse och avskild sovplats.

A ↙ ● - - - Markera var sektionen genom huset är tagen.



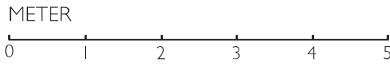
Visa gärna möblering.

Ange gärna rummets funktion och area.

BYGGNADSAREA  
BYGGNADSAREA TOTAL: 106 m<sup>2</sup>

A ↙

FASTIGHETS BETECKNING  
ENTRÉPLAN



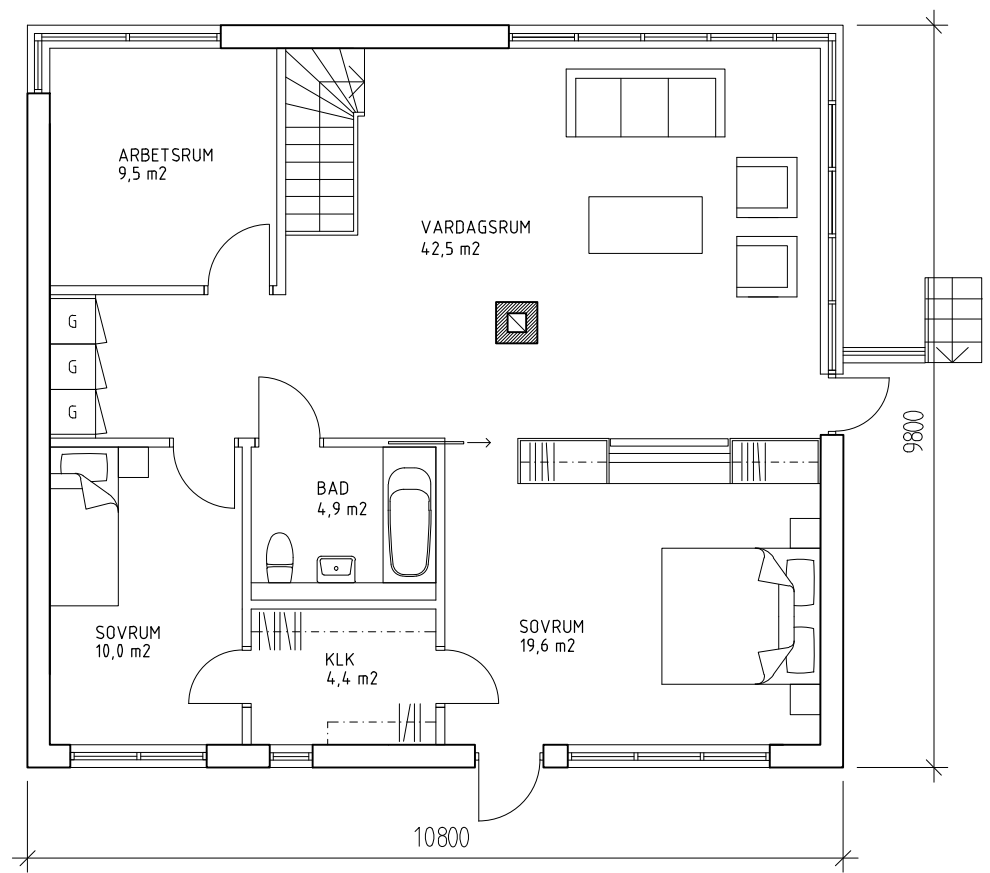
Ritn.nr.A2  
2008-07-04

REV: 2010-01-13  
RITAD AV: MIA HANSSON, ARKITEKT

Skala 1:100

Ange vad som ändras vid ev. revidering

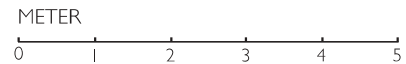
A ↙



A ↙

# FASTIGHETS BETECKNING

## ÖVRE PLAN



Ritn.nr.A3  
2008-07-04

REV: 2010-01-13  
RITAD AV: MIA HANSSON, ARKITEKT  
Skala 1:100

# FASADRITNINGAR

Spåntak i trä, grå

FASAD MOT ÖSTER

Redovisa materialval  
och kulör

Stående träpanel i svart slamfärg

TG

Om marknivån ändras redovisas både befintliga och nya marklinjer samt mötet mellan dessa. Marklinjer ska redovisas till tomtgräns (TG).

FASAD MOT SÖDER

MARKUPPFYLLNAD

METER

0 1 2 3 4 5

FASTIGHETS BETECKNING  
FASADER MOT  
SÖDER OCH ÖSTER

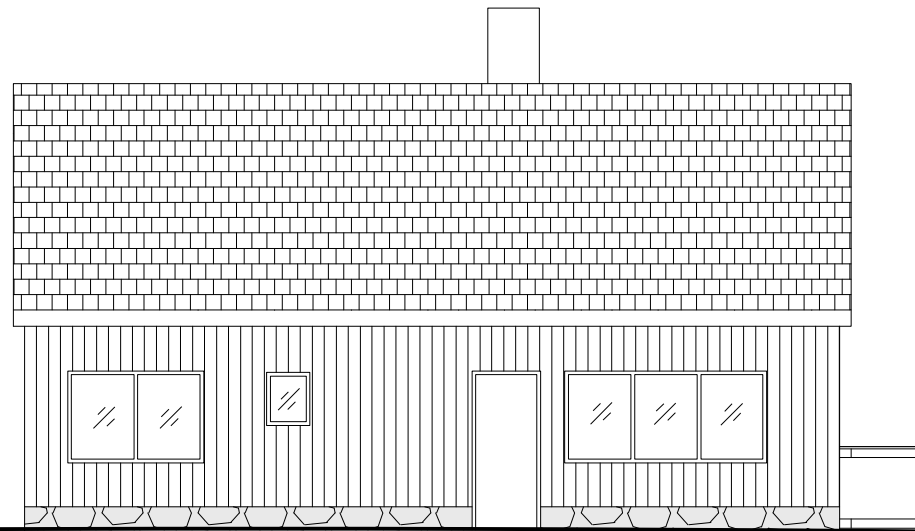
Ritn.nr.A4  
2008-07-04

REV: 2010-01-13

Skala 1:100

RITAD AV: MIA HANSSON, ARKITEKT

FASAD MOT VÄSTER

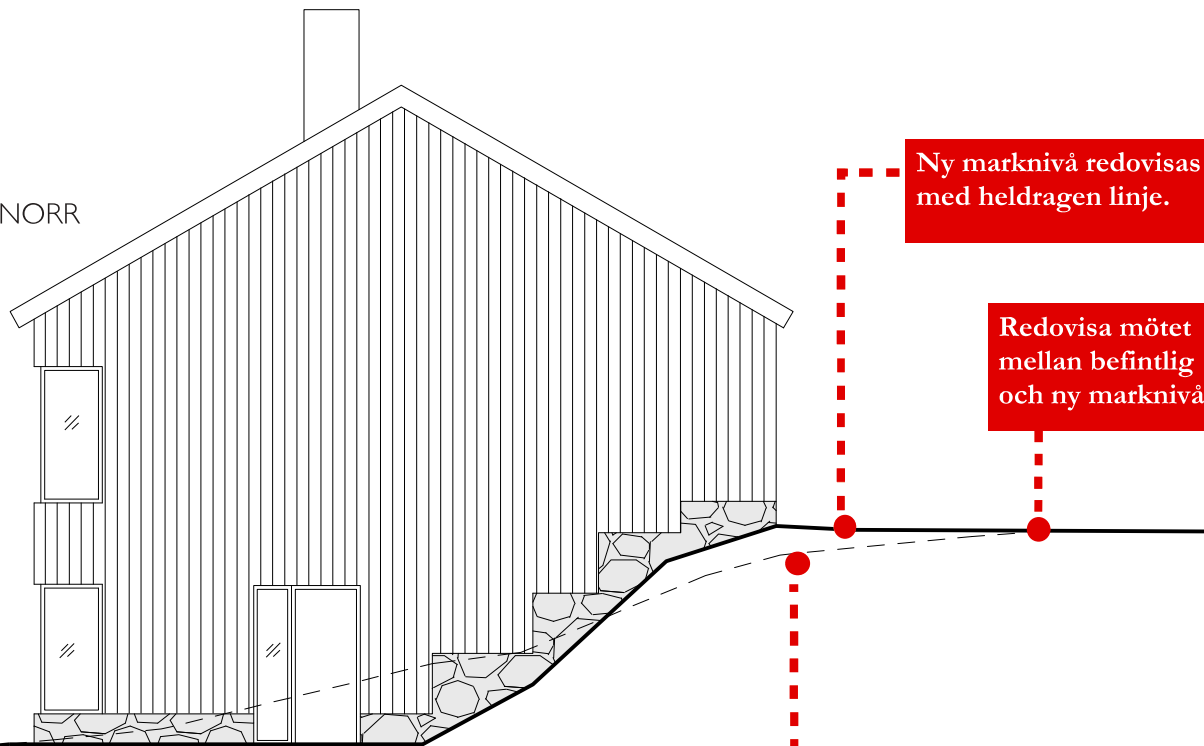


Observera att mötet mellan ny och befintlig marknivå ska ske innan tomtgräns och att dagvattnen ska tas om hand inom egen fastighet. Normalt innebär det möte minst 1 meter från tomtgräns för att lämna plats till ev. dike



TG

FASAD MOT NORR



Ny marknivå redovisas med heldragen linje.

Redovisa mötet mellan befintlig och ny marknivå.

Där fastighetens marknivå ändras redovisas den befintliga nivån med en streckad linje.

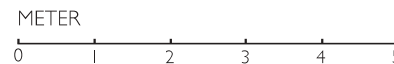
FASTIGHETS BETECKNING  
FASADER MOT  
NORR OCH VÄSTER

Ritn.nr.A5  
2008-07-04

REV: 2010-01-13

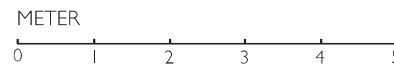
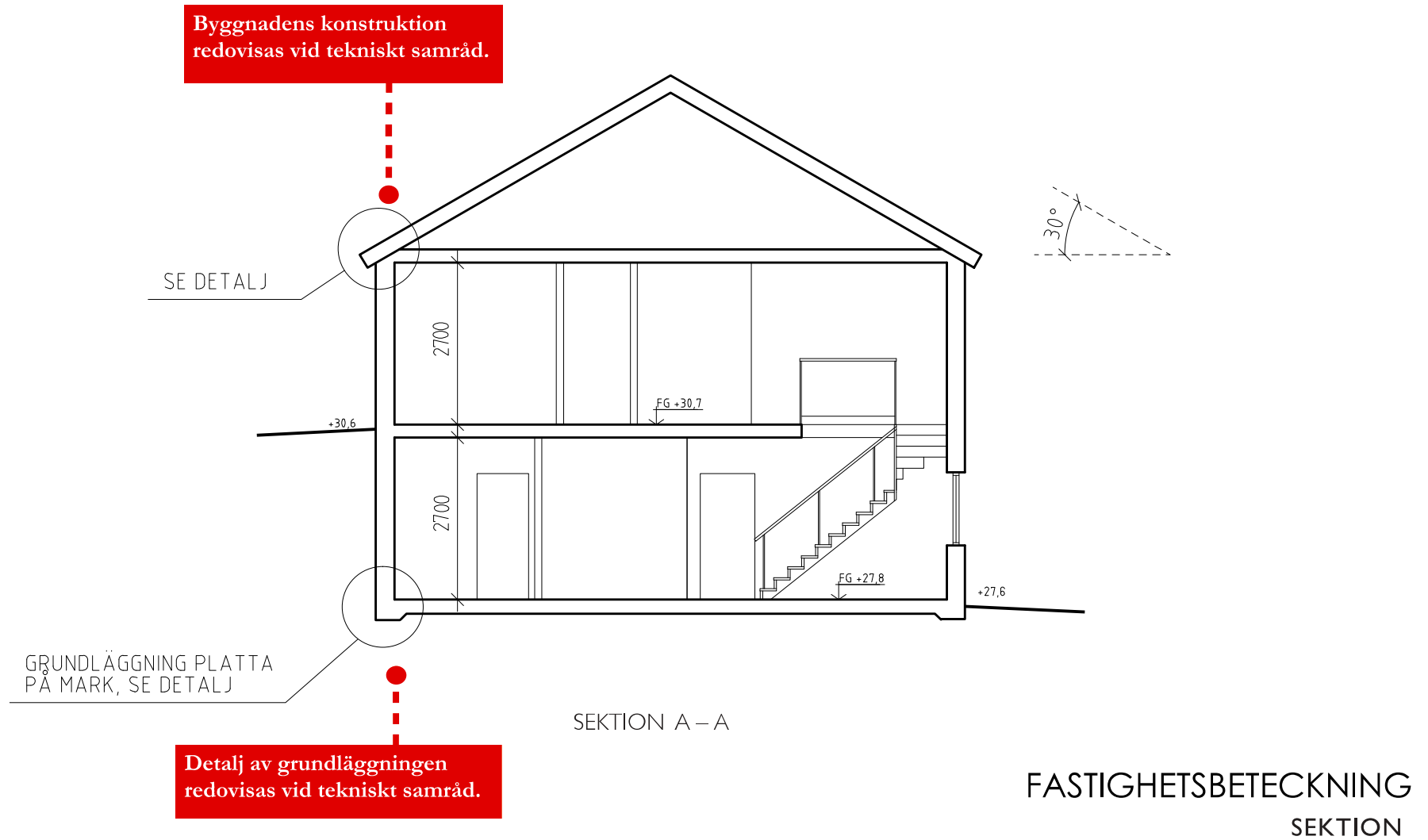
Skala 1:100

RITAD AV: MIA HANSSON, ARKITEKT



# SEKTIONSRTNING

Våningshöjder och färdig golvnivå (FG) visas i sektionen.



Ritn.nr. A6  
2008-07-04

REV: 2010-01-13  
RITAD AV: MIA HANSSON, ARKITEKT

Skala 1:100

Uppgifter i denna ruta ska fyllas i när du ska skicka in kontrollplanen tillsammans med ansökan eller anmälan. Vad är det du ska bygga, fastighetsbeteckning med mera.

**KONTROLLPLAN enligt Plan- och bygglagen för:** Nybyggnad av komplement byggnad

Gällande normer och föreskrifter: PBL - Plan- och Bygglagen (2010:900), PBF - Plan- och Byggförordningen (2011:338) och BBR - Boverkets Byggregler 24 och 25

Kontrollplan upprättad av (namn och befattning/roll): Kalle Karlsson, byggherre

Datum: 2020-02-18

Byggherre (BH, sökande): Kalle Karlsson

Fastighetsbeteckning: Hjulet 1

Entreprenör (E), namn och/eller företag: BYGG AB (Entreprenör behöver inte anges ifall det inte är klart vem det blir som ska utföra åtgärden)

Sakkunnig (S), namn och/eller företag: Om det krävs en sakkuning i ärendet ska denne skrivas in här

**OBS! Detta är en instruktion på hur du fyller i en kontrollplan och kan INTE användas som underlag till din ansökan.**

Kontrollen avser	Utförs av (E, S eller BH)	Kontroll enligt (norm, föreskrift eller ritning)	Kontroll utförd (signatur/datum)
Åtgärden följer givet bygglov	BH	Bygglovsritningar	
Rätt grundläggning i förhållande till markens beskaffenhet	E		
Stadga och beständighet	E	EKS	
skyddas mot fukt och smuts, och skall torka innan det byggs in	E	BBR 6	
avridning mellan byggnader	E	BBR 5	
Rätt ventilation	E	BBR 6	

I denna kolumn fyller du i de kontrollpunkter som passar ditt eget projekt. Till hjälp kan du använda våra exempel som finns på vår hemsida och plocka relevanta kontrollpunkter därifrån.

I denna kolumn fyller du i signatur och datum under byggtiden när du kontrollerat kontrollpunkterna.

I denna kolumn fyller du i vem som ska utföra kontrollerna. Byggherren (BH), entreprenören (E) eller den sakkunniga (S).

I denna kolumn fyller du i vad kontrollpunkterna ska kontrolleras mot alltså Boverkets byggregler, ritningar eller Europeisk konstruktionsstandard.

**ANSÖKAN OM SLUTBESKED, fylls i när kontrollplanen är fullföljd och åtgärden är slutförd**

Byggherren bestyrker att kontrollerna har utförts enligt beslutad kontrollplan och ansöker om slutbesked

Byggherrens signatur, ort och datum:

Dessa uppgifter i denna ruta ska fyllas i när du söker slutbesked alltså efter att du fått lov/startbesked och du är klar med din åtgärd.

Kontrollplanen skickas till:

[bygglov@orebro.se](mailto:bygglov@orebro.se)

Eller:

Örebro Kommun, Stadsbyggnad, bygglov

Box 334 00

701 35 Örebro