

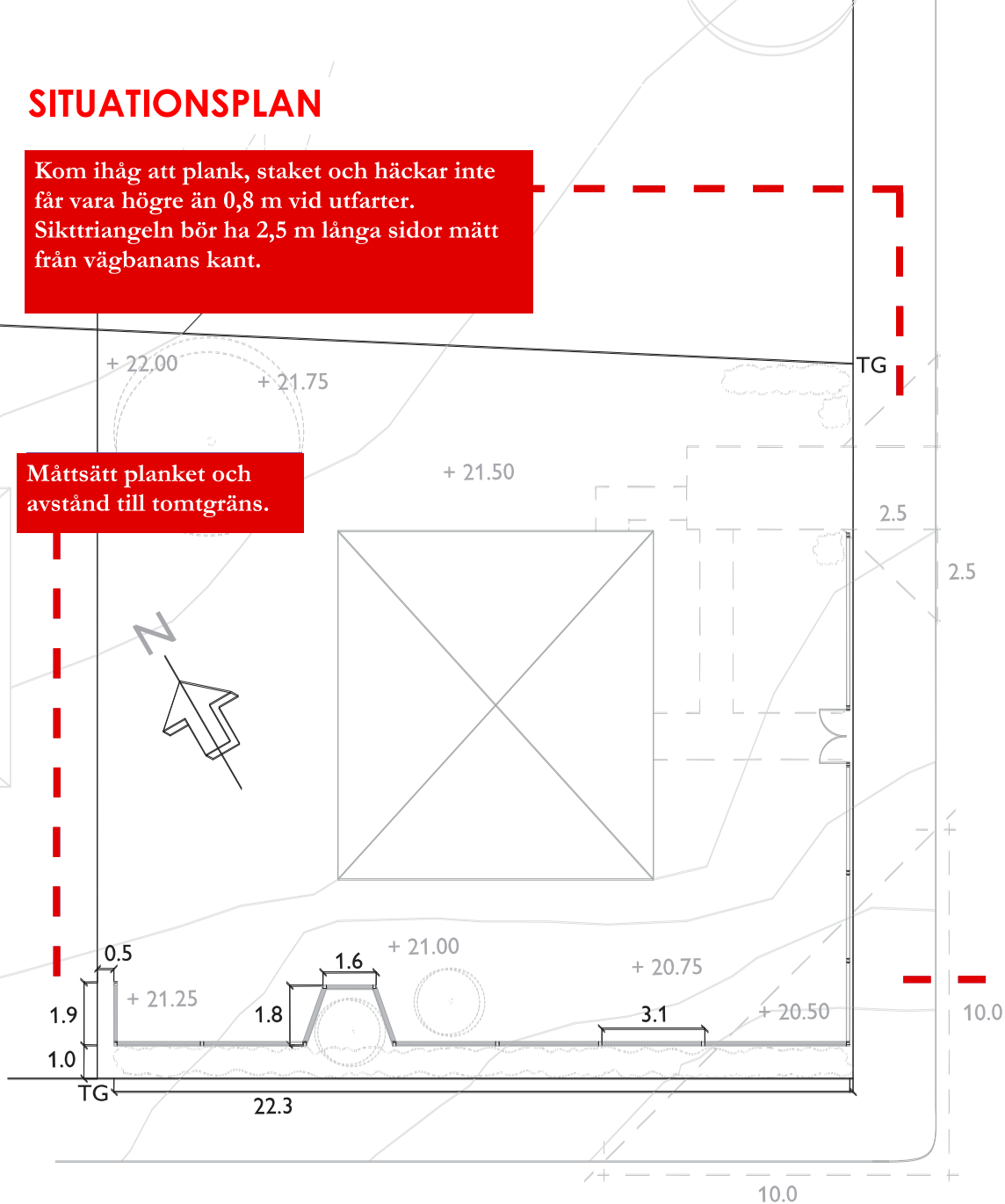
# Exempelritningar för nybyggnad av plank



# SITUATIONSPLAN

Kom ihåg att plank, staket och häckar inte får vara högre än 0,8 m vid utfarter. Sikttriangeln bör ha 2,5 m långa sidor mätt från vägbanans kant.

Måttsätt planket och avstånd till tomtröns.



Situationsplanen talar om på en karta vart planket ska byggas. Viktigt att tänka på är att situationsplanen ska vara skalenlig och gärna i skala 1:400 eller 1:1000 beroende på storleken på fastigheten.

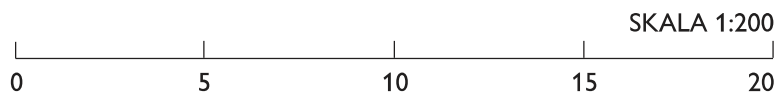
De punkter som ska finnas med på din situationsplan är:

- nya och existerande byggnader
- tydliga markeringar om någonting ska rivras
- storlek på alla ny- och tillbyggnader. Det betyder att du markerar mått för plankets alla sidor.
- lägesbestämning av alla ny- och tillbyggnader. Det innebär att du anger markhöjder, golvhöjd och avstånd till närmaste fastighetsgränser.

Kom ihåg att plank, staket och häckar inte får vara högre än 0,8 m vid korsningar. Sikttriangeln vid korsningar bör ha 10 m långa sidor mätt från vägbanans kant. Då har den som sitter i en bil fri sikt och utfarten blir mer trafiksäker.

## FASTIGHETS BETECKNING

SITUATIONSPLAN, PLANK



Rita in skalstock.

RITNING NR: A1 REV:  
2011-10-01 RITAD AV: PAULINE RINGVALL, ARKITEKT

SKALA 1:200

# FASADRITNING SYD

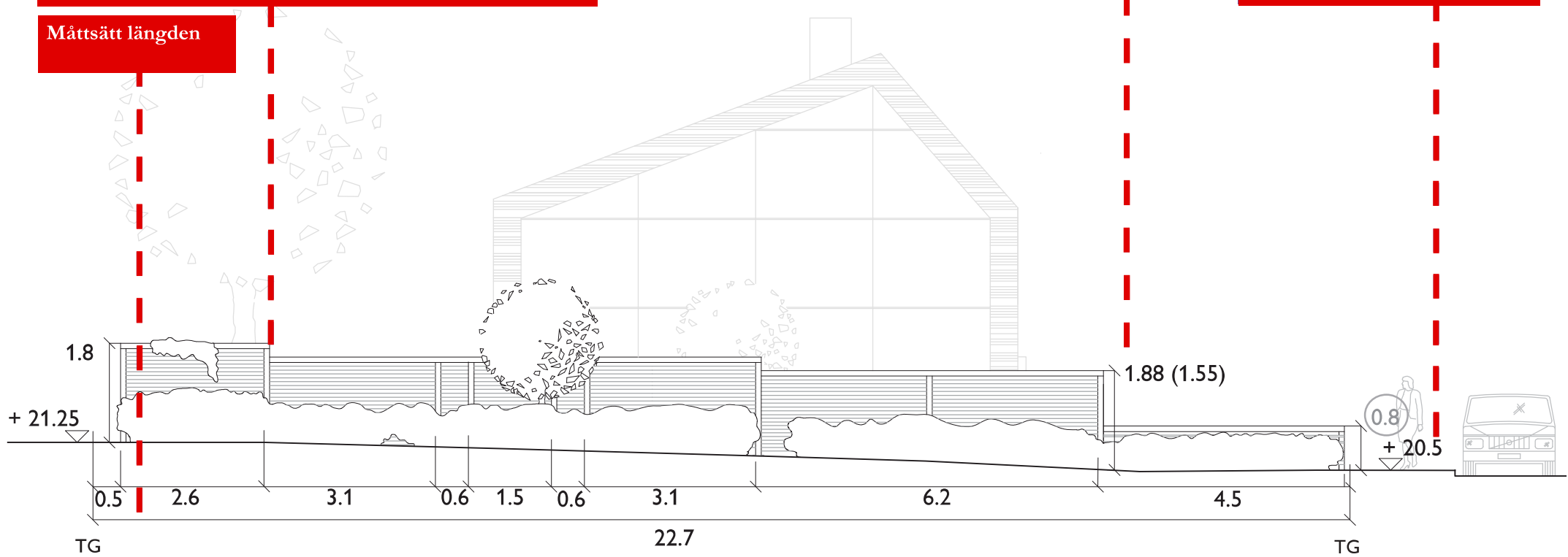
Här är planket ritat i sitt sammanhang med hus och träd i ljusgrått. Endast själva planket behöver ritas upp för bygglovsansökan. Mått med en ring runt är referenser och behöver inte ritas med. På denna ritning har måttet 0,8 m en ring för att visa höjden för sikttriangeln i gatuhörnet.

Om marken lutar, anpassa planket till lutningen exempelvis genom att trappa ner det.

Måttsett längden

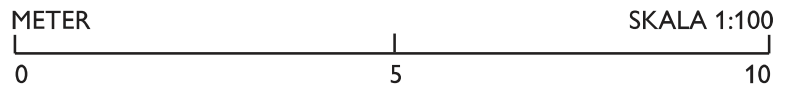
Måttsett höjden. Om plankets höjd varierar, skriv ut både högsta och lägsta mått.

Rita ut höjdpilar med mått.



FASTIGHETS BETECKNING

PLANK, SÖDER

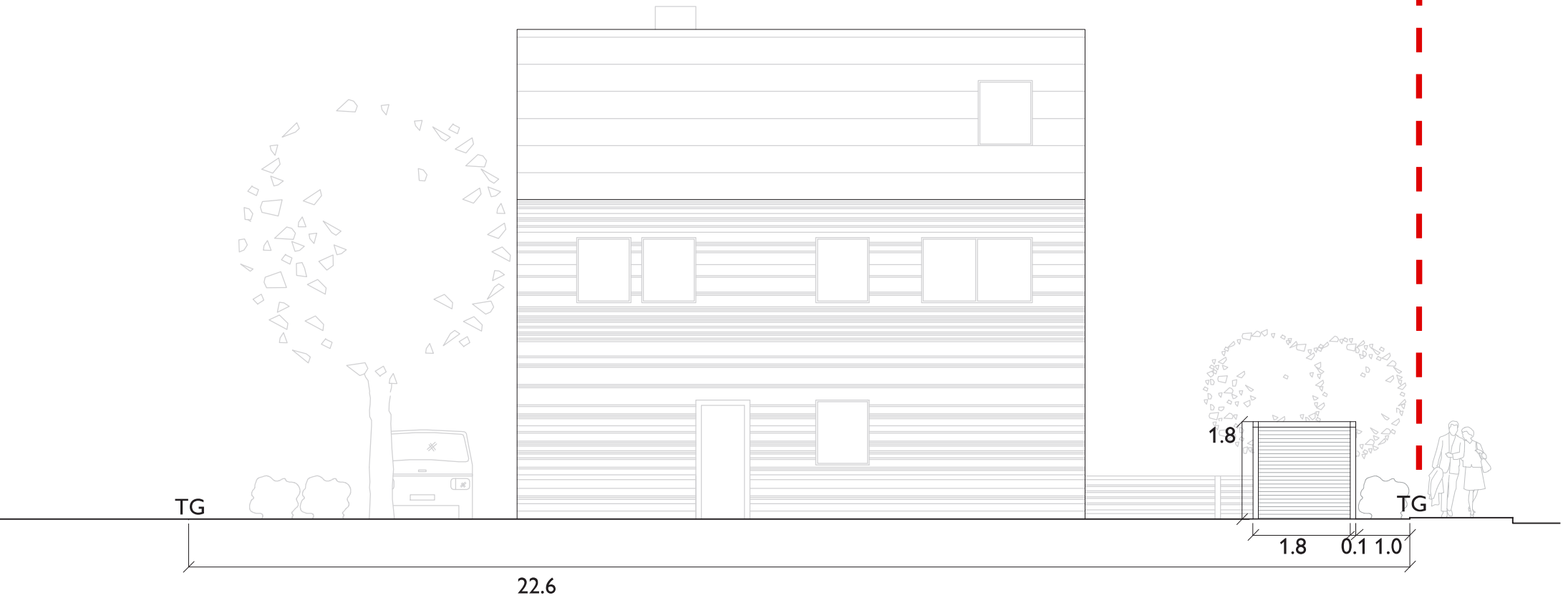


RITNING NR: A2 REV: 2011-10-01 RITAD AV: PAULINE RINGVALL, ARKITEKT

SKALA 1:100

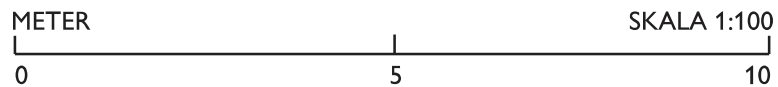
# FASADRITNING VÄST

Måttsätt plankets längd och höjd.  
Måttsätt avstånd mellan planket  
och tomtgränsen (TG).



FASTIGHETS BETECKNING

PLANK, VÄSTER



RITNING NR: A3 REV:  
2011-10-01 RITAD AV: PAULINE RINGVALL, ARKITEKT

SKALA 1:100

# DETALJRITNING, PLANK

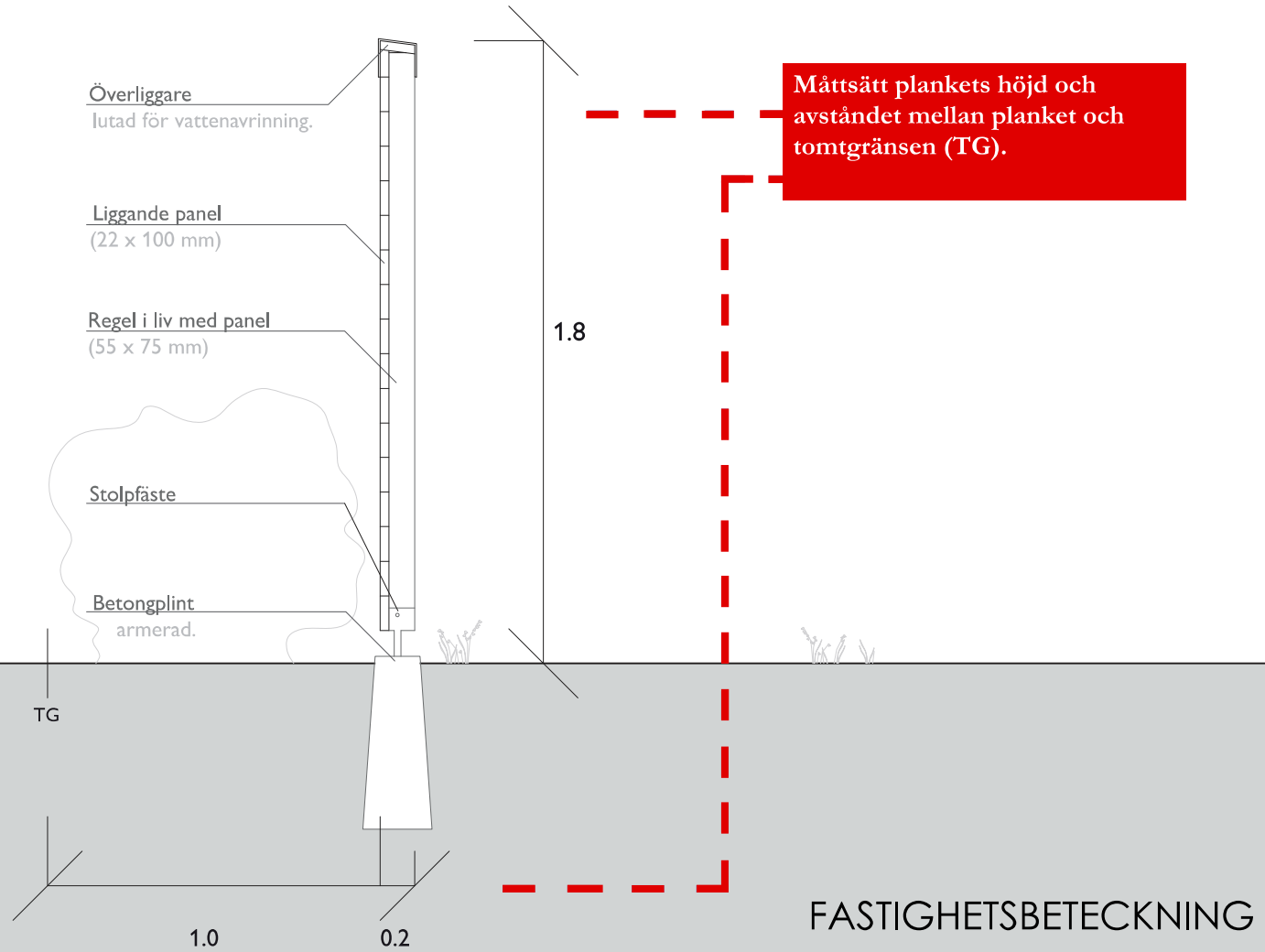
Det som skiljer ett bullerblank från ett vanligt plank är att bullerplankets konstruktion är helt tätt. För att hindra ljudet brukar konstruktionen göras med dubbla paneler och ett isolerande material emellan. Det är särskilt viktigt att göra konstruktionen tät mot marken.

## TIPS FRÅN ARKITEKTEN

Plank med planteringar utanför smälter ofta bättre in i landskapet och upplevs inte lika dominerande. Det kan också minska risken för klotter.

Tänk dock på att utforma planket så att du kan sköta om det och planteringarna inom tomtgränsen.

Ett tips är att placera stolpfästena vinkelrätt mot planket för vindlasternas skull. Då blir konstruktionen starkare.



FASTIGHETS BETECKNING

DETALJ, PLANK

RITNING NR: A4 REV:  
2011-10-01 RITAD AV: PAULINE RINGVALL, ARKITEKT

SKALA 1:20