

Exempelritningar för murar och markuppfyllnad



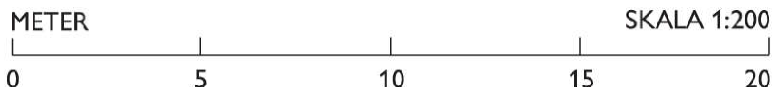
SITUATIONSPLAN

Markera sektionernas "snitt" genom att rita in pilar.

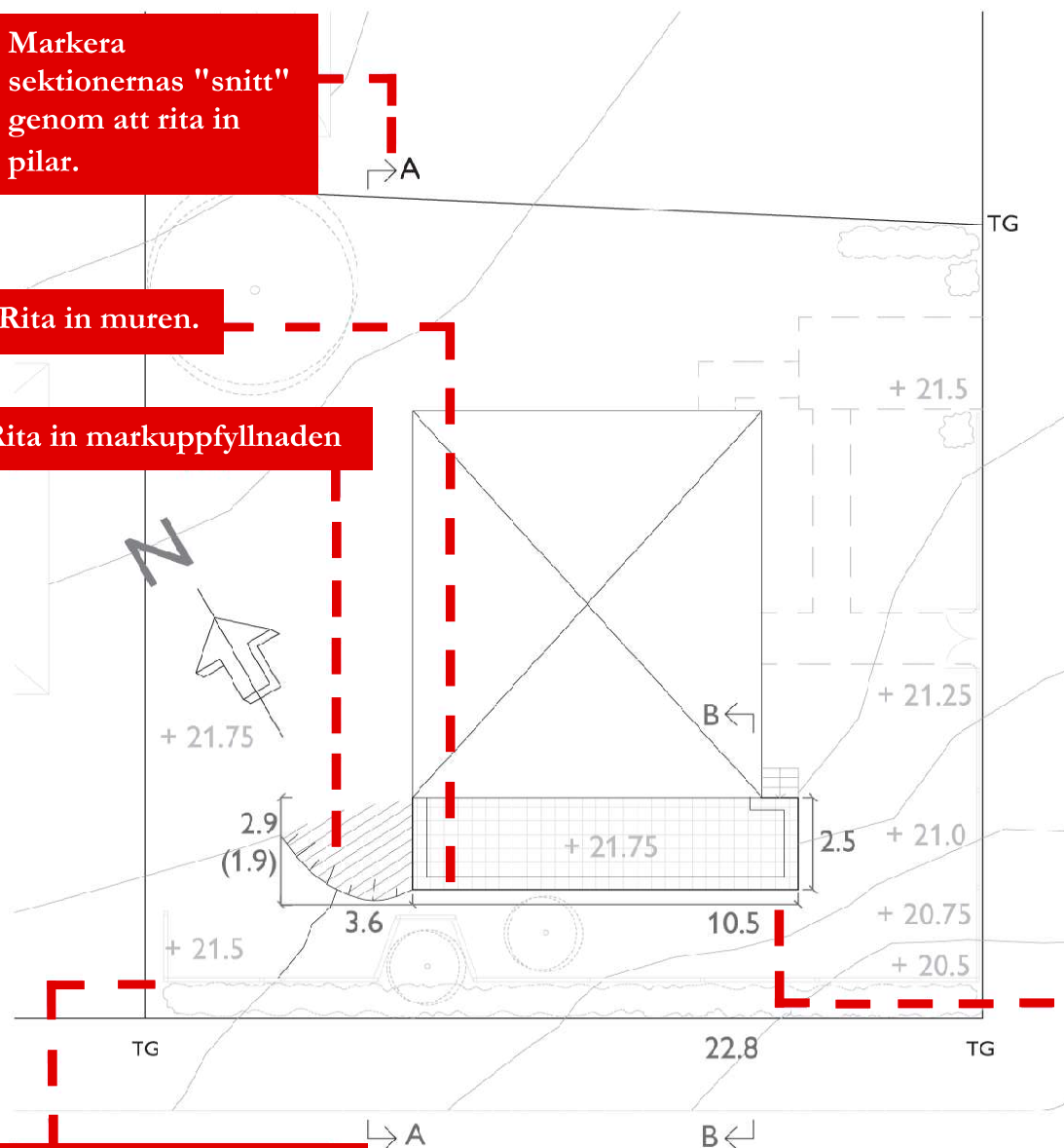
Rita in muren.

Rita in markuppfyllnaden

Befintligt plank och häck.



Rita in skalstock.



Situationsplanen talar om på en karta vart åtgärden ska göras. Viktigt att tänka på är att situationsplanen ska vara skalenlig och gärna i skala 1:400 eller 1:1000 beroende på storleken på fastigheten.

De punkter som ska finnas med på din situationsplan är:

- nya och existerande byggnader
- tydliga markeringar om någonting ska rivas
- storlek på alla ny- och tillbyggnader. Det betyder att du markerar mått för byggnadens alla sidor.
- lägesbestämning av alla ny- och tillbyggnader. Det innebär att du anger markhöjder, golvhöjd och avstånd till närmaste fastighetsgränser.

Måttsätt muren och markuppfyllnaden. Fixera dess läge genom att måttsätta mot ett känt mått. Ett känt mått kan vara befintligt hus eller tomtgräns.

FASTIGHETS BETECKNING

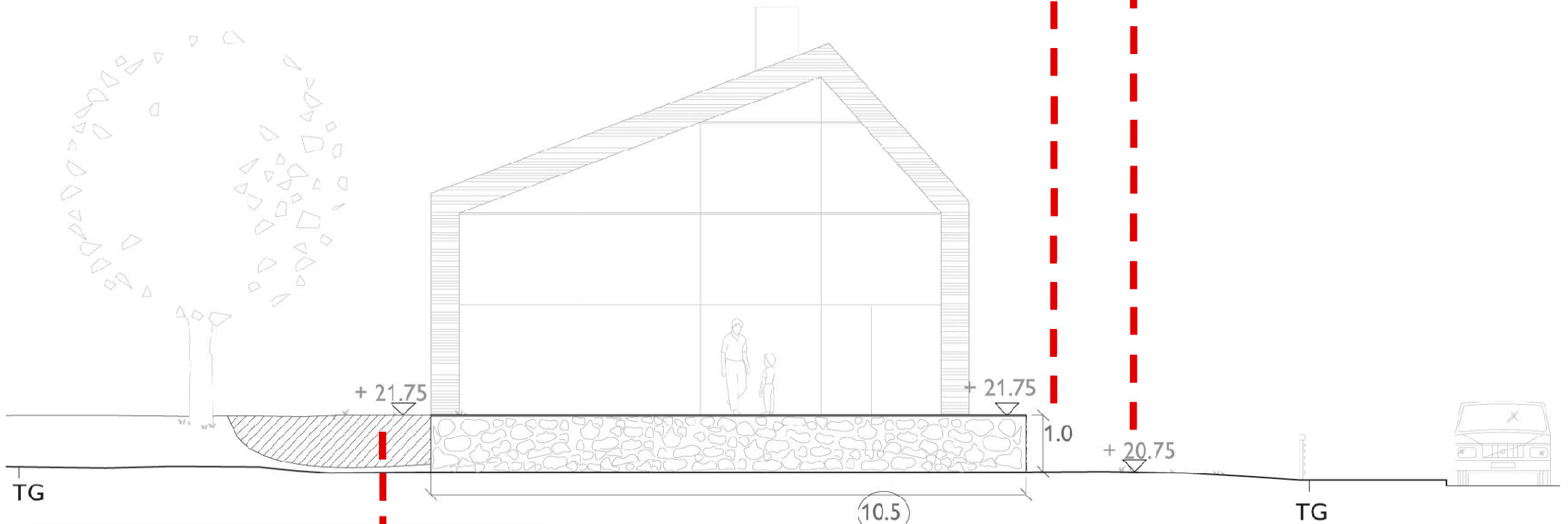
SITUATIONSPLAN, MUR OCH MARKUPPFYLLNAD

RITNING NR: A1 REV: SKALA 1:200
2011-10-01 RITAD AV: PAULINE RINGVALL, ARKITEKT

FASADRITNING SYD

Här är muren och markuppfyllnaden ritat i sitt sammanhang med hus och träd i ljusgrått. Endast själva muren och markuppfyllnaden behöver ritas upp för bygglovsansökan. Mått med en ring runt är bara referenser eller finns på en tidigare ritning. Dubbla mått behöver inte skrivas ut.

Om marknivån ändras redovisas både den befintliga och nya marklinjer samt mötet mellan dessa. Marklinjer ska redovisas ut till tomtgräns (TG).



Måttsätt höjden.

Rita ut höjdpilar med mått från kommunens karta.

Markera markuppfyllnaden med skraffering (mönster, exempelvis prickar eller streck).

METER SKALA 1:100
0 5 10

FASTIGHETS BETECKNING

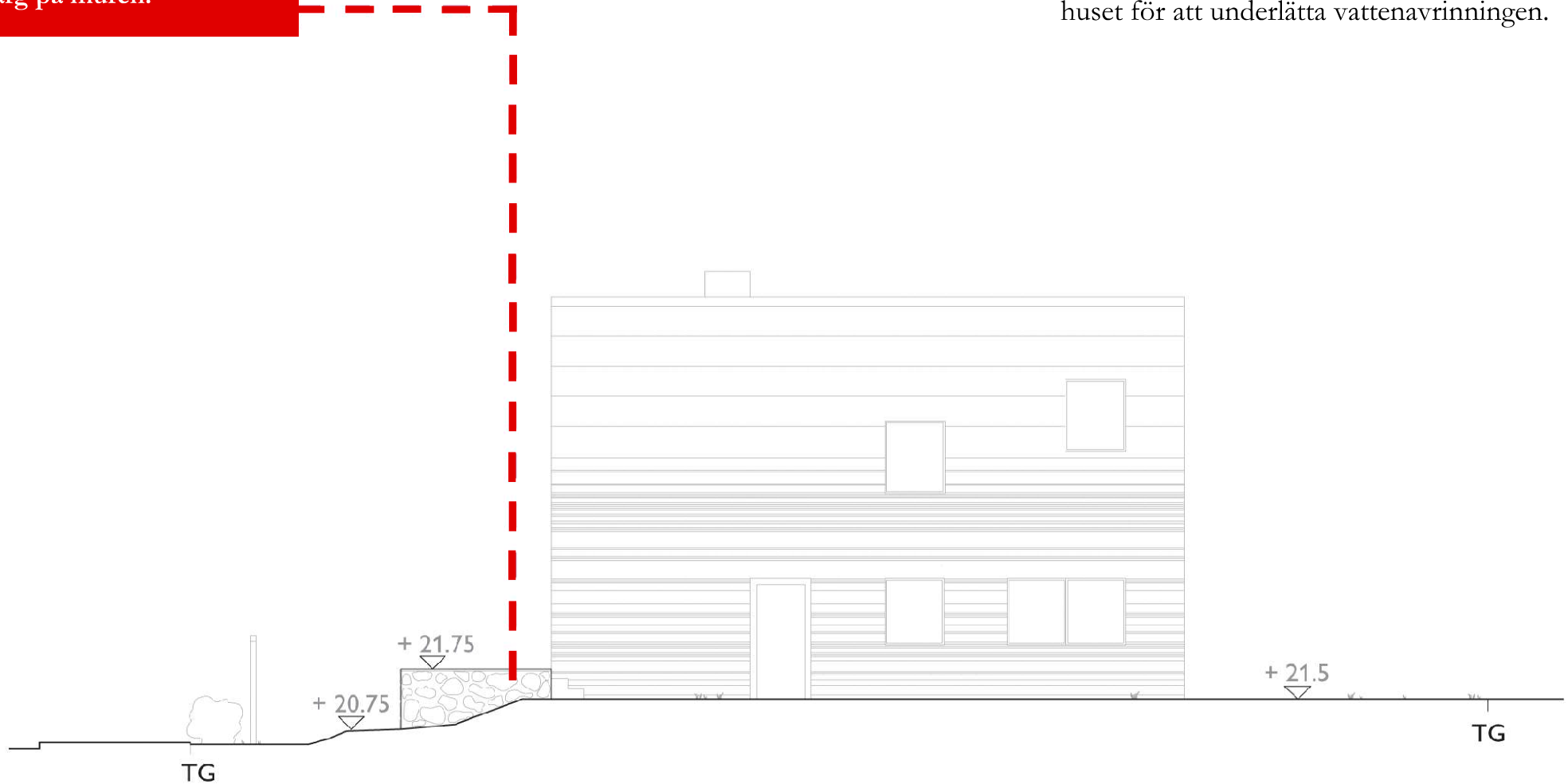
FASAD SYD, MUR OCH MARKUPPFYLLNAD

RITNING NR: A2 REV: SKALA 1:100
2011-10-01 RITAD AV: PAULINE RINGVALL, ARKITEKT

FASADRITNING ÖST

Tänk på att redovisa material och färg på muren.

Tänk på att luta marken och muren bort från huset för att underlätta vattenavrinningen.



FASTIGHETS BETECKNING

FASAD ÖST, MUR OCH MARKUPPFYLLNAD

RITNING NR: A3 REV: SKALA 1:100
2011-10-01 RITAD AV: PAULINE RINGVALL, ARKITEKT

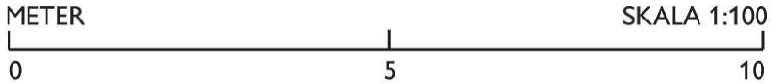
SEKTION A-A



Markera befintlig marklinje med en streckad linje.

FASTIGHETS BETECKNING

SEKTION A-A, MUR OCH MARKUPPFYLLNAD

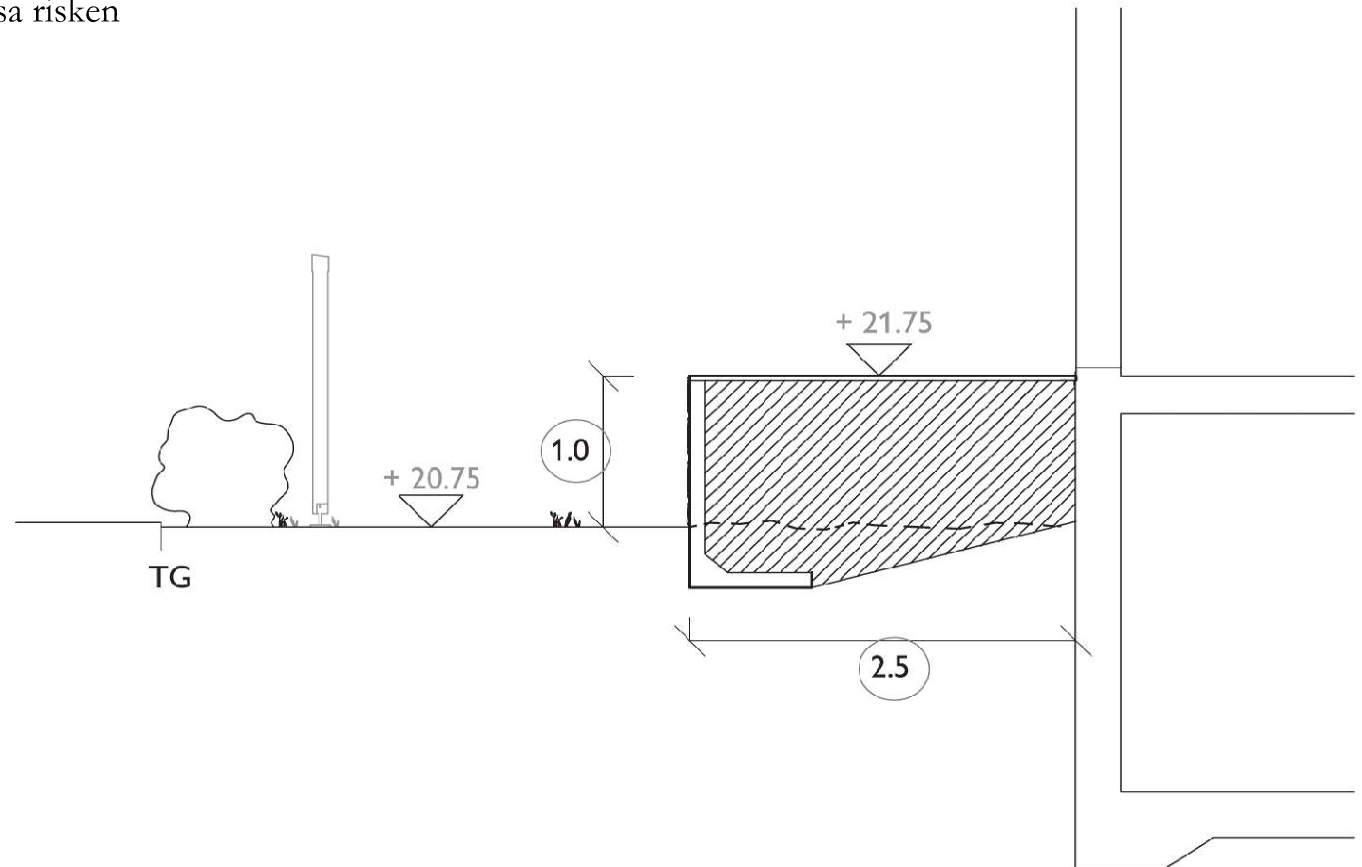


RITNING NR: A4 REV: SKALA 1:100
2011-10-01 RITAD AV: PAULINE RINGVALL, ARKITEKT

SEKTION B-B

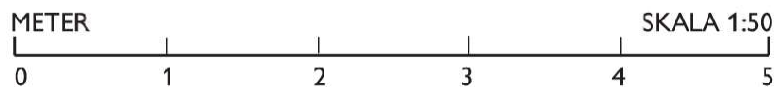
Om du fyller upp med jord, tänk på att skydda det befintliga huset genom isolering och dränering.

Tänk på fallrisken vid nivåskillnader. Staket, häckar och planteringar är några olika sätt att begränsa risken för personskador och olyckor.



FASTIGHETS BETECKNING

SEKTION B-B, MUR OCH MARKUPPFYLLNAD



RITNING NR: A5 REV: SKALA 1:50
2011-10-01 RITAD AV: PAULINE RINGVALL, ARKITEKT