

## PARKERINGSUTREDNING BACKAHALLEN

### BAKGRUND

Med anledning av pågående detaljplanearbete för Backahallen föreligger behov av att beräkna verksamhetens parkeringsbehov. Detta för att få en övergripande uppfattning av det ytanspråk som krävs och för att säkerställa att lämpligt antal cykel- och bilparkering ryms i det underliggande bebyggelseförslag.

Vid detaljplaneläggning och bygglovsprövning utgör Flexibla Parkeringstal - Parkeringsnorm för Örebro kommun, beslutat av Programnämnd Samhällsbyggnad 2016 - stöd för bedömning av rådande parkeringsbehov. Riktlinjerna gäller vid all exploatering, nybyggnation samt vid ändrad markanvändning.

Enligt parkeringsnormen ska parkeringsbehovet för större anläggningar inom idrottsaktiviteter omfattas av en särskild parkeringsutredning för att fastställa lämpliga parkeringstal. Förutsättningar som geografiskt läge, antal sittplatser och typ av evenemang bör vägas in vid planeringen av antalet parkeringsplatser. Bilparkeringarna ska dock inte dimensioneras efter säsongstoppar utan efter mer regelbundna aktiviteter och maxbelastning för en "vanlig" vecka.

### OMVÄRLDSBEVAKNING

Det finns inget givet parkeringstal för idrottsverksamheter och då det är flera parametrar som påverkar antalet parkeringar går det inte heller att jämföra rakt av med referensanläggningar på andra orter. Efterfrågan på parkering varierar beroende på verksamhetens geografiska läge och kringliggande närmiljö. Padelhallar och liknade verksamheter ligger i majoriteten av fallen i industri- eller handelsområden där lokalerna har anpassats till de nya verksamheterna, och med allt som oftast, ett överflöd av parkeringar under de tider som verksamheterna har sina beläggningsstoppar. Backahallen ligger i detta fall relativt centralt placerat och har en bättre lokalisering med bättre kommunikationer än i de flesta andra fall.

Vid liknande jämförelser har antalet banor och antal spelare varit viktiga faktorer och parkeringstalen varierat från 0,4 platser per utövare till 1 plats per utövare under den dimensionerande perioden. De anläggningar med höga parkeringstal ligger oftast i större industri- och handelsområden där parkeringarna samnyttjas med den kringliggande verksamheten och ytor för parkering har inte varit några större problem.

De anläggningar med lägre parkeringstal ligger främst i de större städerna, där ytor för parkering är begränsade även om hallarna i sig ligger i städernas ytterområden.

## FRAMTAGANDE AV PARKERINGSTAL

I detta avsnitt har parkeringstal för Backahallen tagits fram. Parkeringstalen baseras på verksamheternas specifika förutsättningar och är framtagna för en normalt återkommande veckotopp, och inte enstaka besökstoppar.

Parkeringstalen för både bil och cykel har tagits fram utifrån resultatet i Region Örebro Läns senaste resvaneundersökning (RVU 2023), vars resultat sedan har viktats mot det som framkommit vid inhämtning av data från verksamheten och omvärldsbevakningen. Då resevaneundersökningen är genomförd under år 2023 är dessa värden väl tillförlitliga sett till resvanorna i staden, men färdmedelsfördelningen justeras vid behov efter verksamheten.

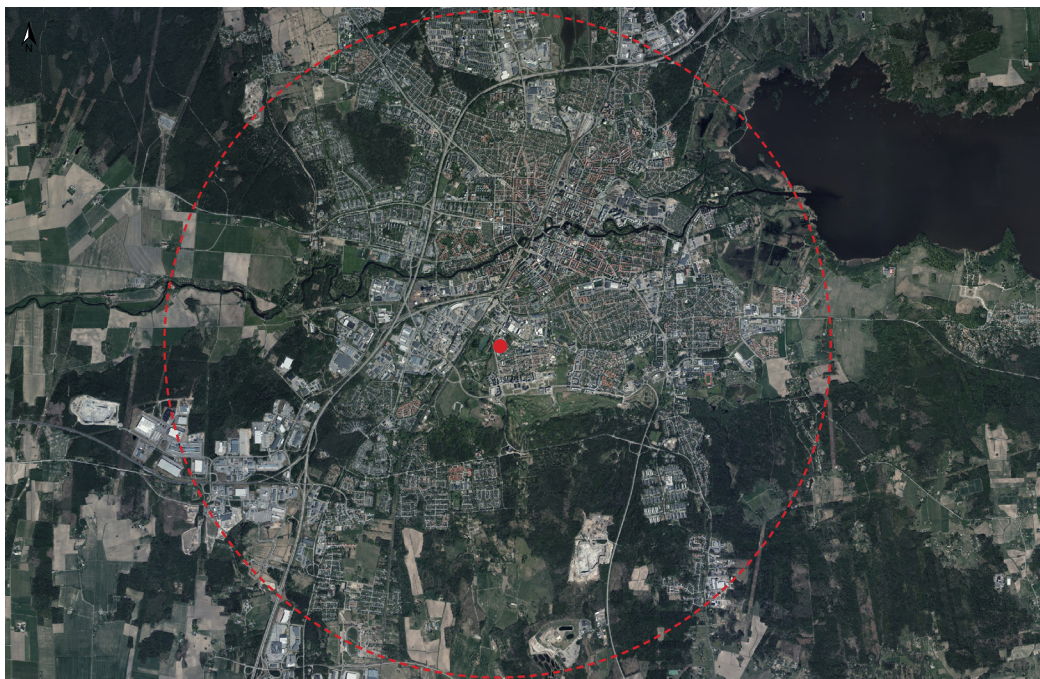
## ANTAL SAMTIDA BESÖKARE

Dimensionerande tidpunkt för verksamheten är en vardagkväll, Backahallen förväntas vara fullt belagd med 4 personer som arbetar i anläggningen. Vid fullbelagda banor består tennis av 16 utövare, badminton av 28 utövare, padel av 16 utövare samt squash av 6 utövare.

Vid byte av spelare på bana kommer fler besökare finnas inom lokalen och vid ett maxscenario skulle det innebära att 66 befintliga besökare skulle byta med 66 nya, vilket innebär 132 samtida besökare i hallen.

## PARKERINGSTAL BIL

RVU:n visar att 50 % av resorna till tränings- och fritidsaktiviteter sker med bil inom Örebro kommun. Vid ett avstånd under 5 km sker 44 % av resorna med bil för alla typer av aktiviteter. Därför har ett medeltal om 47 % använts då merparten av Örebro tätort nås inom 5 km från Backahallen och tätorten antas vara huvudupptagningsområde.



*Backahallens centrala läge i Örebro gör att stora delar av tätorten nås inom 5 km från Backahallen.*

Padel utövas mestadels på banor för fyra spelare. Det förväntas därför att de besökare som reser med bil ofta samåker, vilket leder till ett minskat parkeringsbehov. Då anläggningen ligger med bra tillgänglighet för samtliga transportmedel, så justeras RVU:n färdmedelsfördelning inte i detta skede.

Räknat utifrån färdmedelsfördelningen i RVU:n så blir antalet parkeringsplatser som krävs för anläggningen 64 parkeringsplatser för bil eller cirka 6 platser per 1000 m<sup>2</sup> BTA.

$$136 \times 0,47 = 64 \text{ platser} \quad \longrightarrow \quad 64/11 = 5,8 \text{ platser per } 1000 \text{ m}^2 \text{ BTA.}$$

Detta är enligt de flesta kommuner det vanligaste sättet att beräkna behovet för en verksamhet. Parkeringstalet blir säkrare om det på den aktuella verksamheten sker en studie på plats där färdmedelsfördelningen undersöks närmare.

Parkeringstalet för Backahallen ligger därmed på cirka 6 bilplatser per 1000 m<sup>2</sup> BTA och kan räknas om till knappt 0,5 platser per besökare/utövare under den dimensionerande perioden.

#### PARKERINGSTAL CYKEL

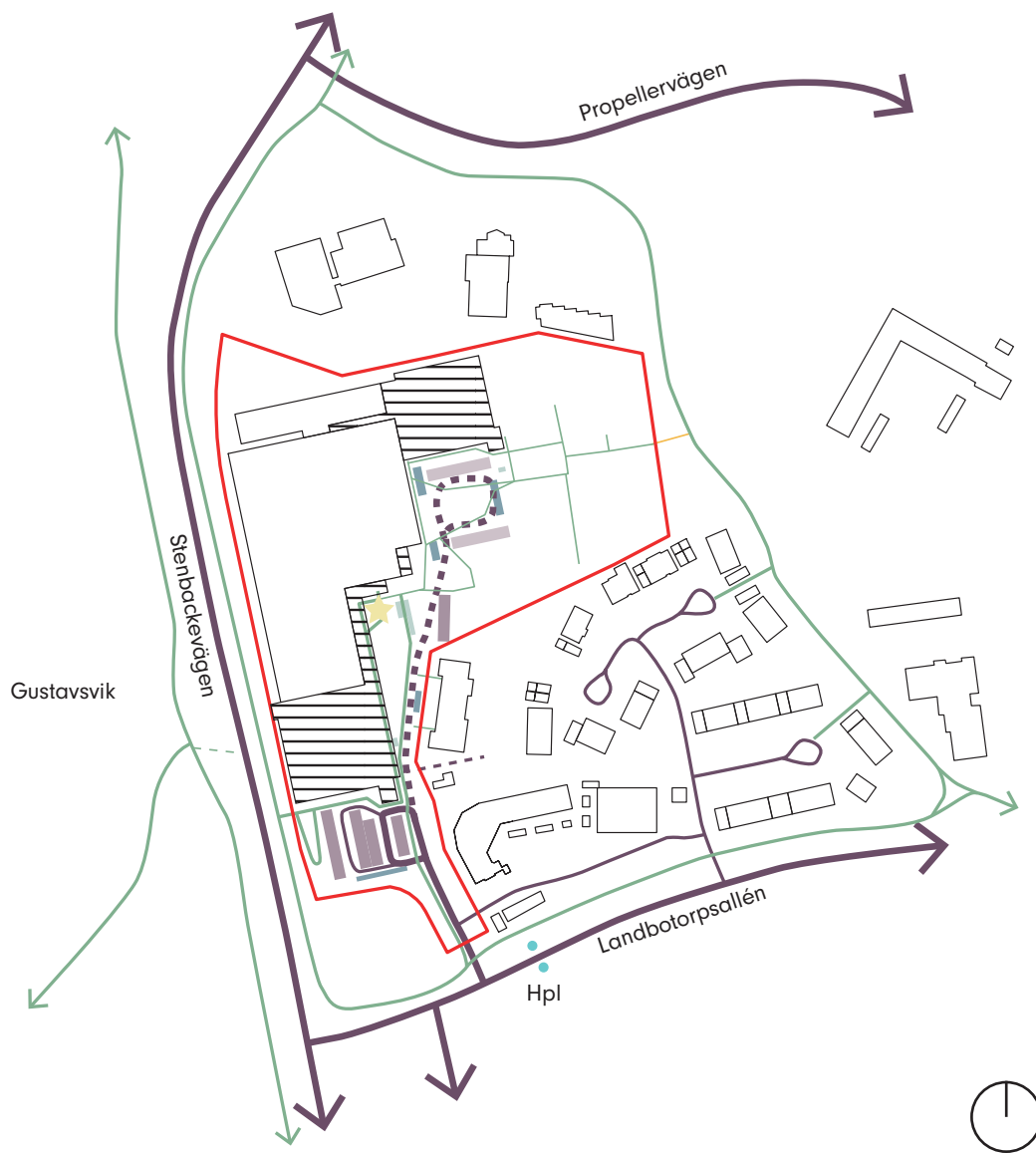
RVU:n visar att 25 % av resorna till tränings- och fritidsaktiviteter sker med cykel inom Örebro kommun. Då anläggningen ligger med bra tillgänglighet för samtliga transportmedel, så justeras RVU:n färdmedelsfördelning inte i detta skede.

Räknat utifrån färdmedelsfördelningen i RVU:n så blir antalet parkeringsplatser krävs för anläggningen 15 parkeringsplatser för cykel eller 2,2 platser per 1000 m<sup>2</sup> BTA.

$$136 \times 0,25 = 34 \text{ platser} \quad \longrightarrow \quad 34/11 = 3 \text{ platser per } 1000 \text{ m}^2 \text{ BTA.}$$

Då andelen hållbara transportmedel kan antas öka bör parkeringstalet för cykel räknas upp. Parkeringstalet för cykel bör ligga på minimum 4 platser per 1000 m<sup>2</sup> BTA eller 0,3 platser per besökare/ utövare under den dimensionerande perioden. Med mellan 40 - 50 parkeringsplatser för cykel tas hänsyn till ökad cykeltransportering.

# FÖRSLAG - KOPPLINGAR OCH PARKERING



- |  |  |
|--|--|
|  Fastighetsgräns                    |  Parkering                                      |
|  Bilväg                             |  Extra parkering                                |
|  Separerad gång- och/eller cykelväg |  Transport-/sop-/ angöring-/ uppställningsplats |
|  Smitväg                            |  Huvudentré                                     |
|  Sekundär transportväg              |  Yta för tillkommande byggnation                |

# SKISS - SITUATIONSPLAN



## BACKAHALLEN

SKALA 1:800

