



NÄRA VÅRD

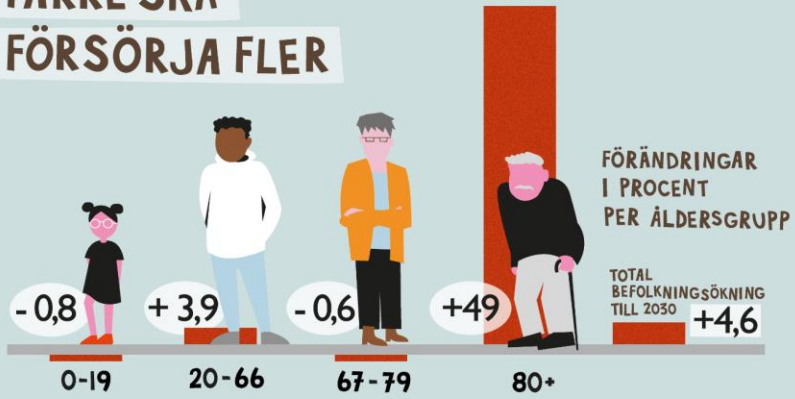
Vi skapar hälsa tillsammans



NÄRA VÅRD



FÄRRE SKA FÖRSÖRJA FLER



VARFÖR STÄLLER VI OM TILL NÄRA VÅRD?

FÖRÄNDRADE BEHOV



DIGITALISERING FÖRÄNDRAR BETEENDEN

JÄMLIK HÄLSA



FRÅN FOKUS
PÅ ORGANISATION



- TILL FOKUS PÅ
PERSON OCH RELATION



FRÅN ISOLERADE VÅRD
OCH OMSORGSINSATSER



- TILL SAMORDNING UTIFRÅN
PERSONENS FOKUS



NÄRA VÅRD

FRÅN REAKTIV

- TILL PROAKTIV OCH HÄLSOFRÄMJANDE



FRÅN INVÄNARE
OCH PATIENTER
SOM PASSIVA MOTTAGARE

- TILL AKTIV MEDSKAPARE



Invånaren

Samverkan

Medarbetarna

Gemensam målbild för nära vård

Tillit – samverkan – ansvar
Personcentrering – hälsofrämjande



Invånarens upplevelse



Jag kan ta ansvar för min hälsa, och jag får stöd när jag behöver det – som är **tidigt** och **förebyggande**.



Jag upplever att de tar **ansvaret** för att **samordna** min vård och omsorg, och för att **alla** har rätt **information**.



Jag känner mig **delaktig** och **trygg** – de **lyssnar** på mig och tar mig på allvar.



Det är **tydligt** för mig hur jag kan få **kontakt** med vården och omsorgen.



Så samarbetar vi



Vi jobbar i **partnerskap**, i gränsöverskridande **team**.



Individens behov är vår gemensamma utgångspunkt – inte gränsdragning eller ansvarsområden.



Vi arbetar **hälsofrämjande, förebyggande** och **rehabiliterande**.



Vi är **likvärdiga parter** – vi **informerar varandra** och gör varandra delaktiga inför beslut.



Vi hjälps åt – vi delar på arbetet – genom att **sambemanna** och **samfinansiera**.



Vi tar ett gemensamt ansvar för att **utveckla** hälso- och sjukvården.

Medarbetarnas upplevelse



Vi har de **förutsättningar** som vi behöver, för att kunna möta varje invånare utifrån deras individuella behov.



Vi arbetar tillsammans i team. Vi känner tillit till varandra, våra kompetenser och verksamheter.



Vi känner **tillit** från ledning och styrning – vi har **handlingsutrymme** att arbeta utifrån invånarnas behov.



Vi tar vara på **invånarens** och anhörigas **kunskap**, erfarenheter och förmåga.



Vi tar ansvaret för **relationen** med invånaren. Vi skapar **kontinuitet** – vi samordnar insatserna och ser till att alla har rätt information.



Vi hjälper invånaren att **hamna rätt** – när det behövs mer än en hänvisning.

FÄRDPLAN 2023-2024



[fardplan-omstallning-nara-var-d-orebro-lan.pdf \(regionorebrolan.se\)](https://regionorebrolan.se/fardplan-omstallning-nara-var-d-orebro-lan.pdf)



Vägledande principer för färdplanen

Färdplanens aktiviteter ska utgå från formuleringarna från området "samverkan" i länets gemensamma målbild för nära vård.



Vi jobbar i **partnerskap**, i gränsöverskridande **team**.



Individens behov är vår gemensamma utgångspunkt – inte gränsdragning eller ansvarsområden.



Vi arbetar **hälsofrämjande, förebyggande** och **rehabiliterande**.



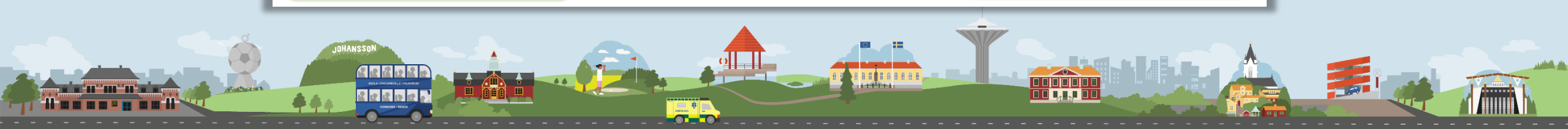
Vi är **likvärdiga parter** – vi **informerar varandra** och gör varandra delaktiga inför beslut.



Vi hjälps åt – vi delar på arbetet – genom att **sambemanna** och **samfinansiera**.



Vi tar ett gemensamt ansvar för att **utveckla** hälso- och sjukvården.



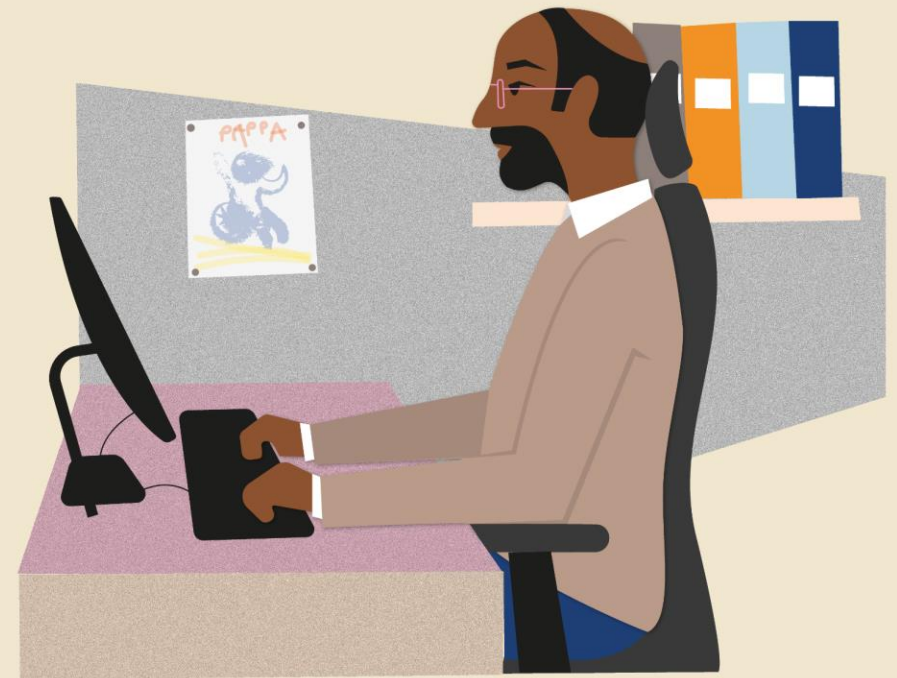
Lokal färdplan för
Örebro kommun
2023-2024





HÄLSA ÄR
ATT I GLÄDJE
VARA UPPTAGEN
AV SINA
LIVSUPPGIFTER

GADAMER (TYSK FILOSOF)





**Hur kan vi jobba mer
förebyggande och
hälsofrämjande tillsammans?**

Nyfiken på mer om Nära vård?



SKR

Sveriges kommuner och regioner



Region Örebro län



Örebro kommun



Omställningen sker i samverkan mellan

