

En väg in för föreningslivet

Syfte med uppdraget

Det handlar om att förenkla, förbättra och göra det tydligt för föreningar att ta kontakt med kommunen och det ska vara tydligt för föreningar att göra förfrågningar och bidragsansökningar.

I uppdraget så genomfördes flera kartläggningar av de olika föreningsbidragen med syfte att identifiera och definiera en kommungemensam arbetsprocess från information till beslut av bidragsansökningar.

Mål med uppdraget

Mål 1

Definiera en önskvärd kommundemensam arbetsprocess från information fram till beslut om bidrag. Säkerställa att ansökan tas emot och behandlas på ett likartat sätt oavsett bidragstyp.

Mål 2

Etablera en e-tjänst för stöd till föreningslivet

Organisation

Uppdragsledare: Kim Lindberg, kvalitetsstrateg

Arbetsgrupp:

Thomas Eek, specialiststöd och planerare

Josiane Saade, planerare

Maria Nyström, ungdomskonsulent, Kultur och fritidsförvaltningen

Mikael Ekman, samordnande landsbygdsstrateg

Anna Fogel, planerare, Utveckling och hållbarhet KSF

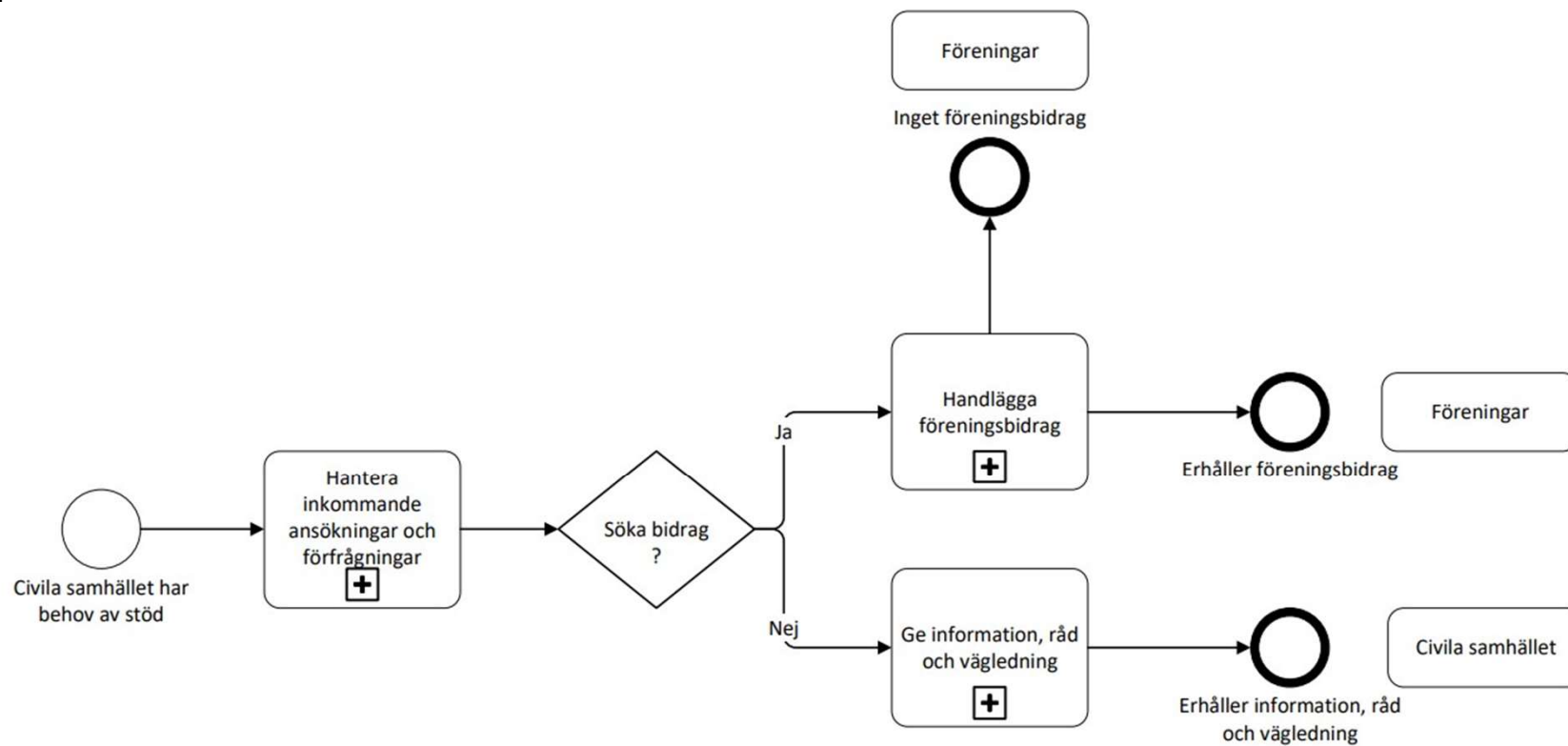
Zandra Björnram, nämndsekreterare nämndstöd KSF

Karin Siljevall, Studentstadskoordinator KSF

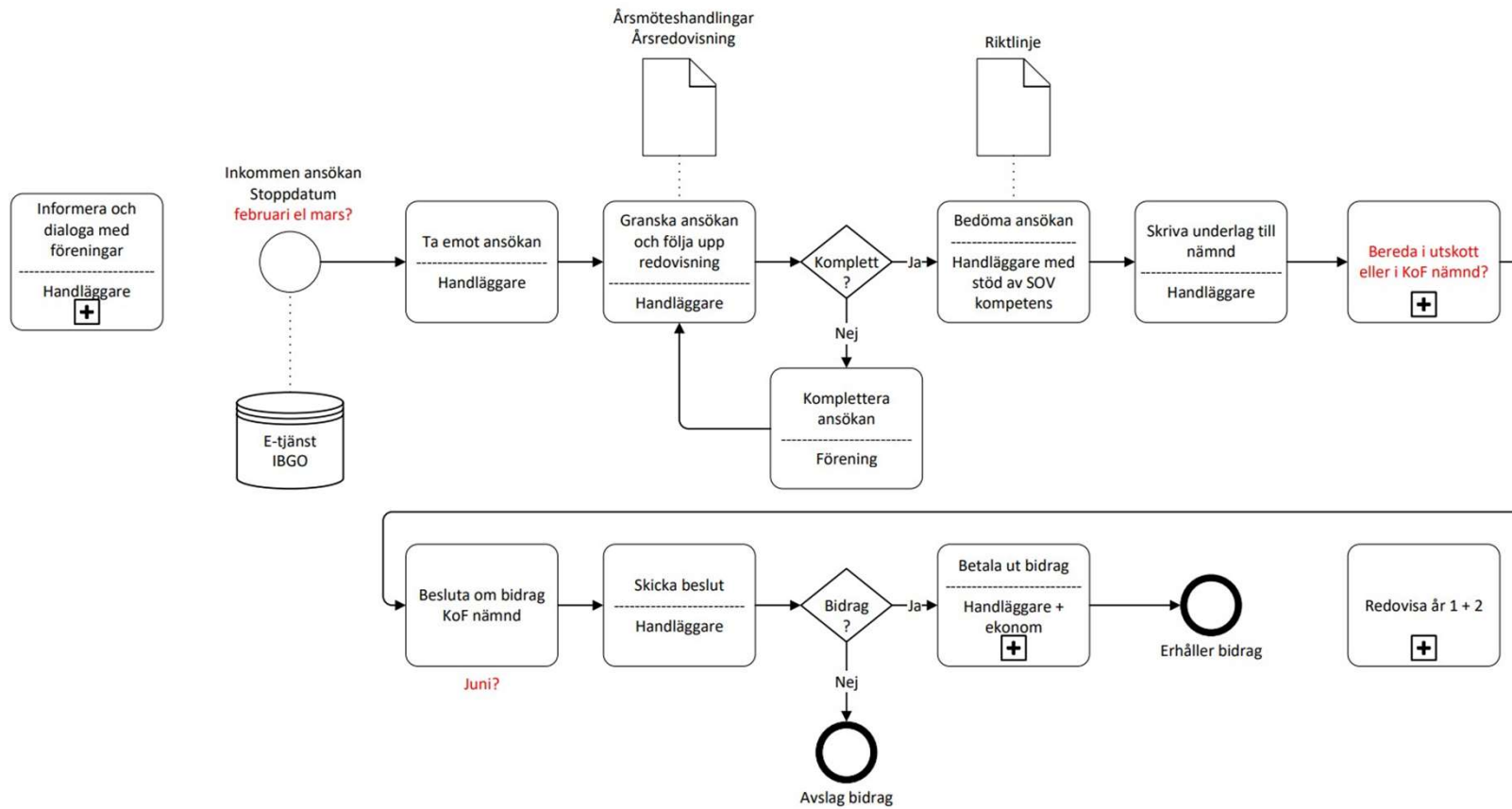
Kamila Rzemiszewska, administrativ samordnare

Anneli Nyman, kulturhandläggare, Vård- och omsorgsförvaltningen

Översiktlig processkarta - Tillhandahålla stöd till det civila samhället



Handlägga bidrag Sociala föreningar



Leveranser enligt mål

- Kartläggningar:
 - Processspecifikation: Tillhandahålla stöd till det civila samhälle
 - Översiktlig processkarta: Tillhandahålla stöd till det civila samhället
 - Processkarta: Hantera inkommande ansökningar och förfrågningar
 - Processkarta: Handlägga föreningsbidrag
 - Processkartor: Handlägga aktivitetsstöd för äldre, landsbygdsbidrag, sociala välfärdsbidrag och studentföreningsbidrag
- Sammanställning: Problem och idéer inom bidragsgivningsprocesserna
- Plan för implementering av den kommungemensamma arbetsprocessen
- Förslag på rekommendationer

Överlämning och rekommendationer

Uppdraget rekommenderar att:

- Föra över aktivitetsstöd för äldre, Pride och studentföreningsbidrag till Kultur- och fritidsförvaltningen för hantering inom den kommungemensamma arbetsprocessen
- Utredda vidare bidrag till Föreningarnas hus
- Utredda vidare val av e-tjänst
- Utredda vidare ett större helhetsgrepp utifrån civila samhällets behov, exempelvis hantering av idéer och IOP

Kultur- och fritidsnämndens bidragsgivning

Fram till och med 2022

Fritidsnämnden

- Idrottsföreningar
- Idéburna föreningar
- Politiska ungdomsförbund

Kulturnämnden

- Kulturföreningar
- Studieförbund

Under 2023:

Kultur- och fritidsnämnden har förutom ovan nämnda även fått ansvar för:

- **Föreningar inom det sociala området**
- **Landsbygdsbidrag**
- Studentföreningar
- Aktivitetsstöd för äldre
- Bidrag till Pride
- *Lovbidrag*

Förslag på fortsatt arbete

- Dialog och samverkan med Servicecenter
- Ett större helhetsgrepp utifrån civila samhällets behov rekommenderas utredas vidare, exempelvis att se över framtida hantering av idéer och IOPer.

Vad sker just nu

- Revidering av villkor för de flyttade bidragen
- Handläggarteam skapas för respektive bidragskategori med sakkunniga tjänstepersoner inom kommunen
- Handläggningsprocessen och mötesstruktur planeras
- Kunskaps- och informationsinhämtning för KFF gällande nya bidragsformer
- Skarpt införande för samtliga bidrag 2024

Måste allting gå via en väg in?

Förvaltningar och politik får prata med föreningar!

- Avtal/köp av tjänst
 - Exempelvis Tegelbruket
- IOP
- Annan samverkan
 - Idrottsförening med verksamhet på fritidsgård
 - Kulturförening eller studieförbund som har verksamhet på äldreboenden

Frågor?