

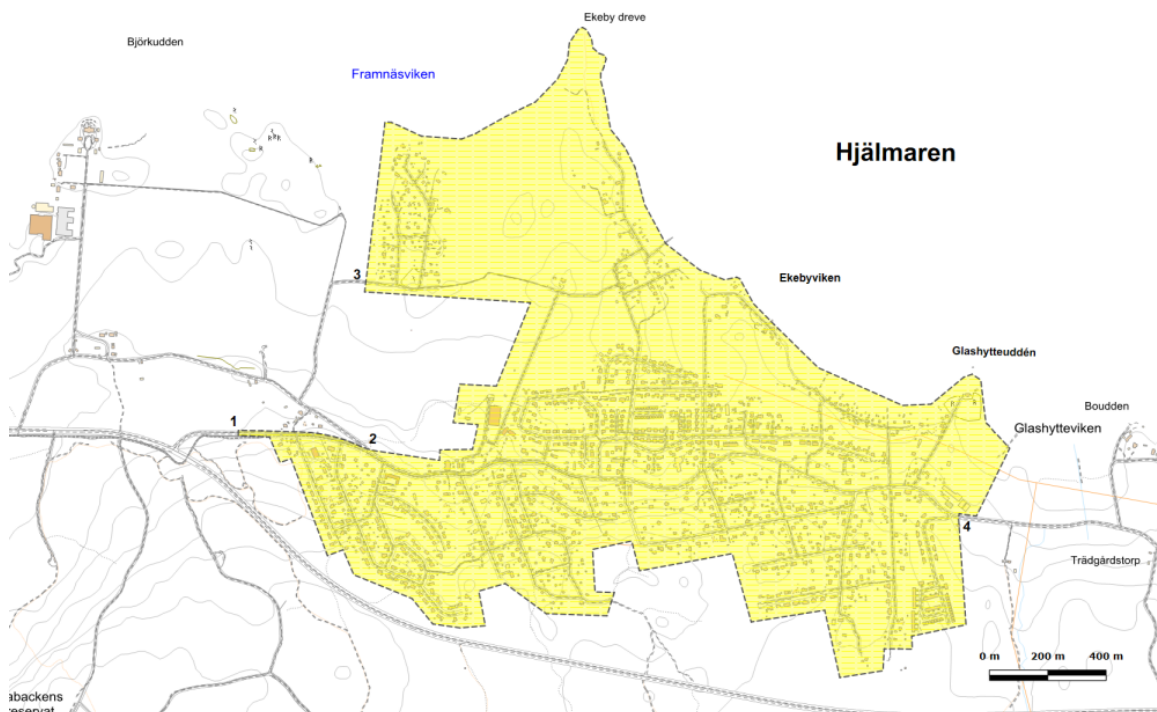


Örebro kommuns lokala trafikföreskrifter om tätbebyggt område i Ekeby-Almby;

beslutade den 19 april 2022.

Örebro kommun föreskriver med stöd av 10 kap. 1 § andra stycket 3 och 3 § första stycket trafikförordningen (1998:1276) följande.

Gulmarkerat område i Ekeby-Almby enligt kartbild ska vara tätbebyggt område.



Denna författning träder i kraft den 1 september 2022 då Örebro kommuns lokala trafikföreskrifter 1880 2012:00296 om tätbebyggt område på Ekeby-Almby och 1880 2012:00306 om tätbebyggt område i Ekeby-Almby skall upphöra att gälla.

På Tekniska nämndens vägnar.

Peter Grönlund, Enhetschef

Emelie Tiveljung

Gränser för tätbebyggt område i Ekeby-Almby

1. Gränsen går på väg 679/Gamla Hjälmavägen 165 meter väster om Björksoppsvägens vägmitt
2. Gränsen går på Framnäsudden direkt norr om korsningen med väg 679/Gamla Hjälmavägen
3. Gränsen går på Framnäsudden 110 meter väster om Abborrevägens vägmitt
4. Gränsen går på väg 679/Gamla Hjälmavägen 30 meter öster om Dröjavägens vägmitt
5. På den norra samt på den nordöstra sidan går gränsen längs med Hjälmaren