

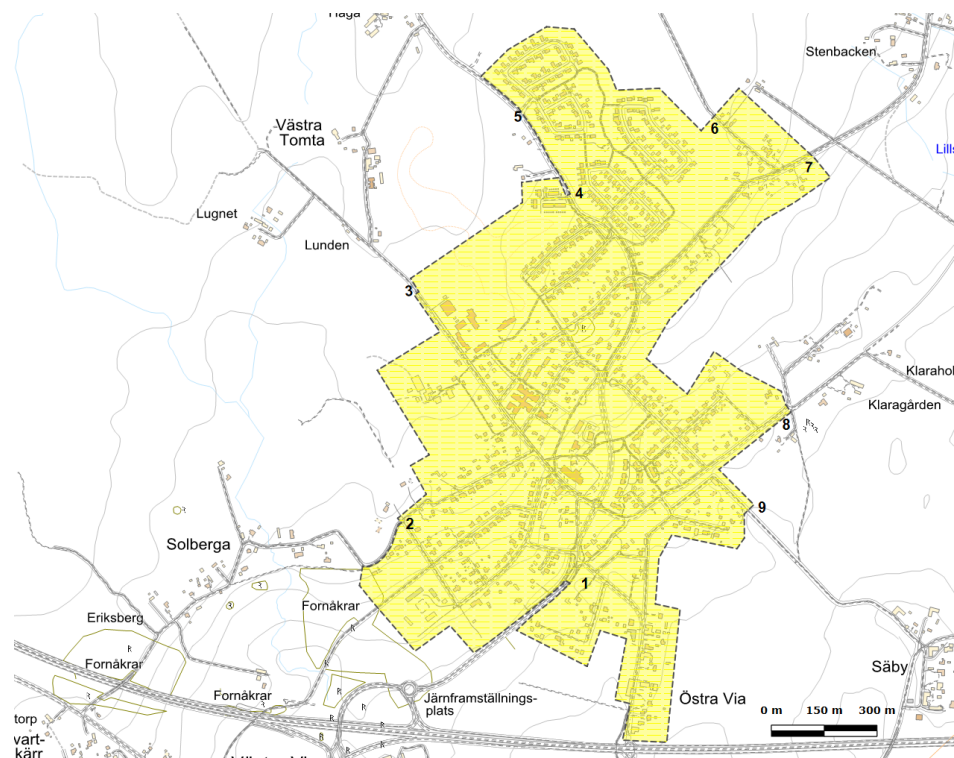


## Örebro kommuns lokala trafikföreskrifter om tätbebyggt område i Vintrosa;

beslutade den 19 april 2022.

Örebro kommun föreskriver med stöd av 10 kap. 1 § andra stycket 3 och 3 § första stycket trafikförordningen (1998:1276) följande.

Gulmarkerat område i Vintrosa ska vara tätbebyggt område.



Denna författning träder i kraft den 1 september 2022 då 1880 2011:00102 om tätbebyggt område på Vintrosa skall upphöra att gälla.

På Tekniska nämndens vägnar.

Peter Grönlund, Enhetschef

Emelie Tiveljung

### Gränser för tätbebyggt område i Vintrosa

1. Gränsen går på väg 730/Latorpsvägen 65 meter sydväst om Viavägens vägmitt
2. Gränsen går på Solbergavägen direkt sydväst om korsningen med Vitsippevägen
3. Gränsen går på Skolgatan 385 meter nordväst om Dalstadsvägens vägmitt
4. Gränsen går på väg 731/Lannaforsvägen direkt nordväst om korsningen med Granlidsvägen
5. Gränsen går på Stenrösevägen/Rastorpsvägen direkt nordost om korsningen med väg 731/Lannaforsvägen
6. Gränsen går Gränsvägen 245 meter nordväst om väg 730/Latorpsvägens vägmitt
7. Gränsen går på väg 730/Latorpsvägen 80 meter sydväst om enskild väg mot Södra Holmstorp
8. Gränsen går på Holmsätersvägen 300 meter nordost om Säbygatans vägmitt
9. Gränsen går på Säbygatan 135 meter sydost om Oskarsvägens vägmitt