



**Örebro kommuns lokala trafikföreskrifter om tätbebyggt område i
Örebro;**

beslutade den 19 april 2022.

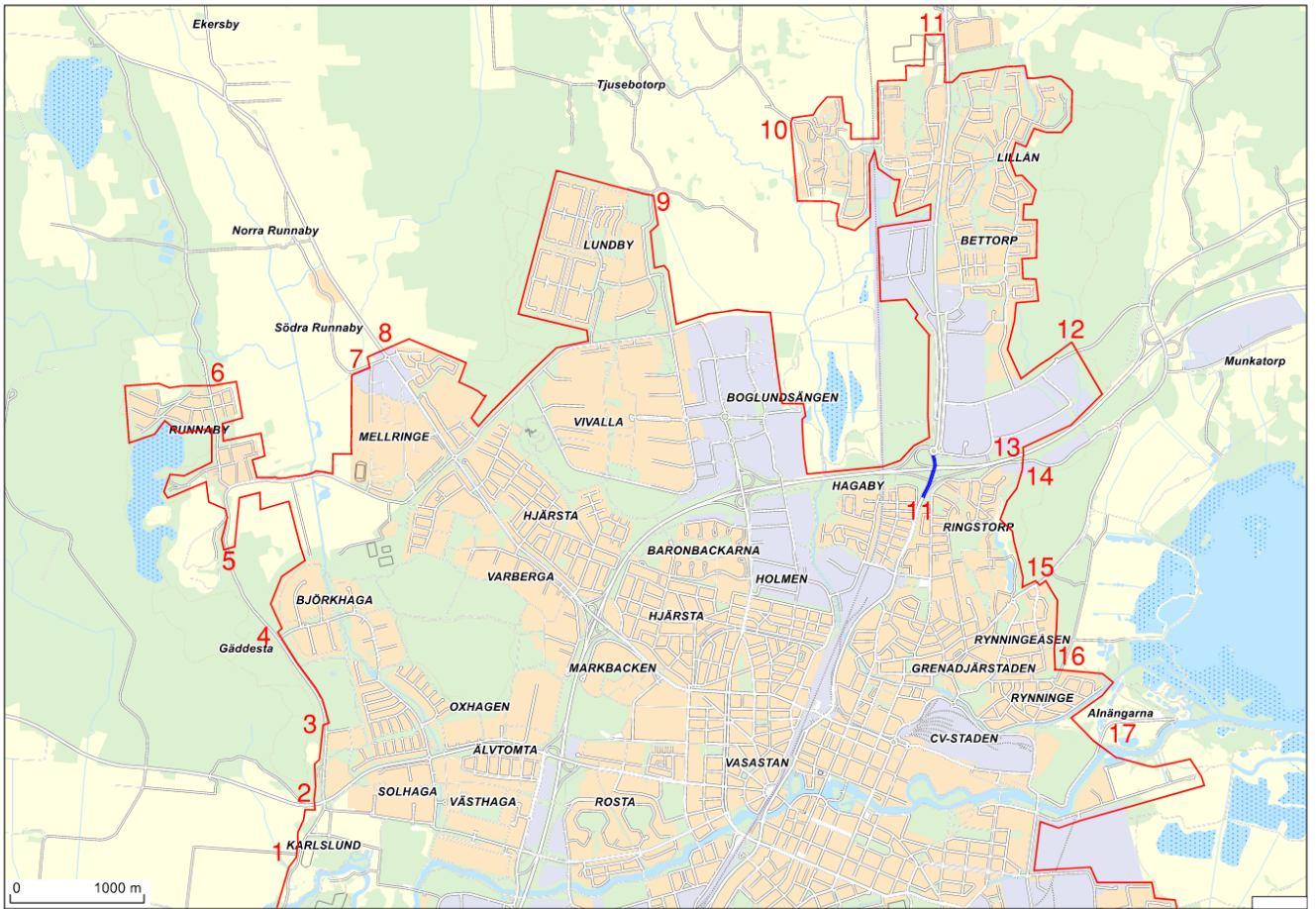
Örebro kommun föreskriver med stöd av 10 kap. 1 § andra stycket 3 och 3 § första stycket trafikförordningen (1998:1276) följande.

Rödmarkerat område enligt kartbilagor 1 och 2 för norra delen av Örebro samt 3, 4 och 5 för södra delen av Örebro ska vara tätbebyggt område.

Denna författning träder i kraft den 1 september 2022 då Örebro kommuns lokala trafikföreskrifter 1880 2022:00517 om tätbebyggt område i Örebro skall upphöra att gälla.

På Tekniska nämndens vägnar.
Peter Grönlund, Enhetschef

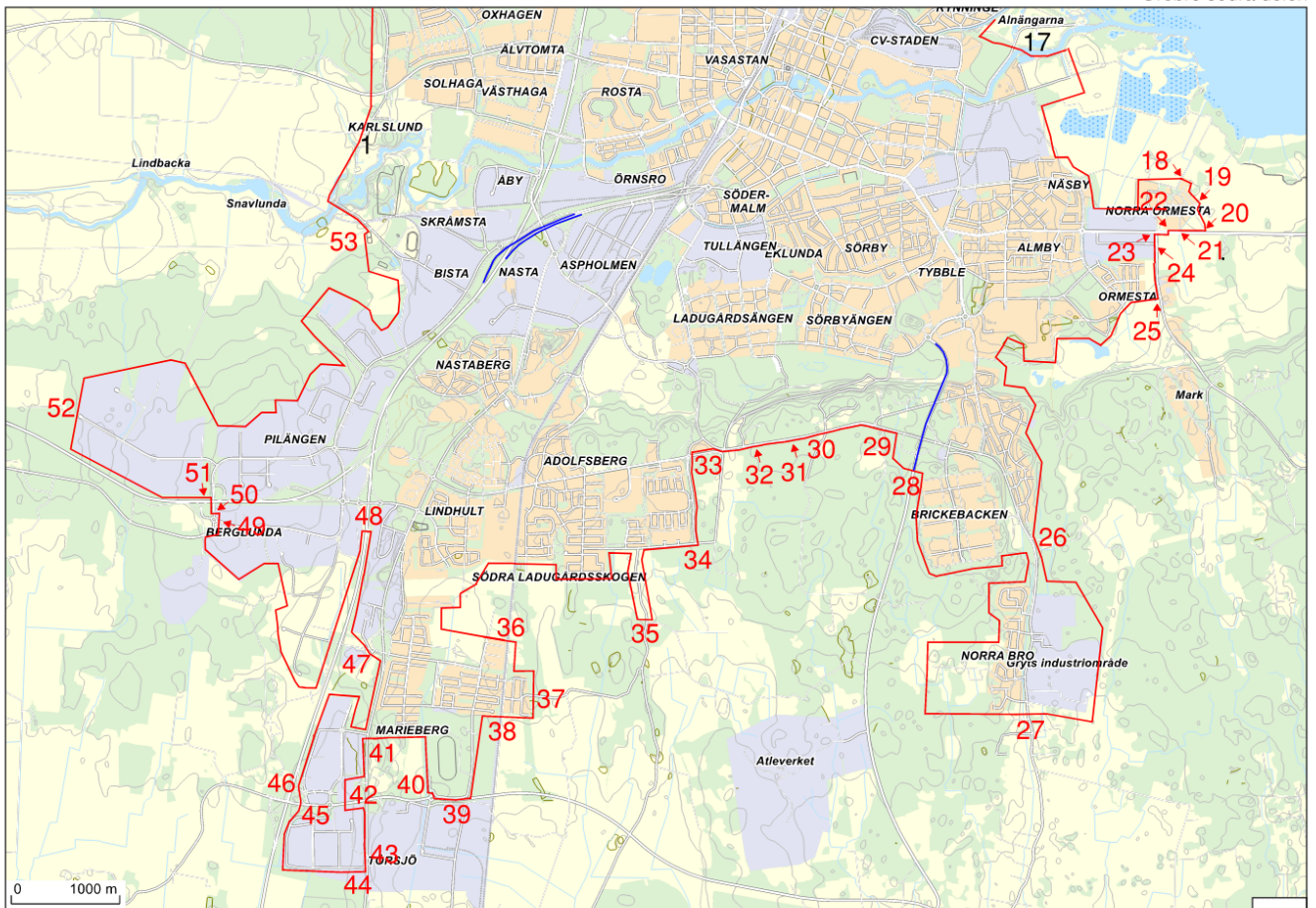
Emelie Tiveljung



Örebro norra delen

1. Gränsen går på enskild väg mot Snavlunda 20 meter väster om Kvarnfallsvägens vägmitt.
2. Gränsen går på väg 733/Grävevägen 140 meter väster om med Kvarnfallsvägens vägmitt.
3. Gränsen går på Gäddestavägen 120 meter norr om Församlingsvägens vägmitt.
4. Gränsen går på Postgatan direkt nordost om korsningen med Gäddestavägen.
5. Gränsen går på Gäddestavägen 570 meter nordväst om Postgatans vägmitt.
6. Gränsen går på Runnaby kvarnväg 120 meter norr om Rullstensbackens vägmitt.
7. Gränsen går på Runnabyvägen 20 meter väster om Återbruksvägens vägmitt.
8. Gränsen går på väg 744, 80 meter norr om Runnabyvägen och Apelsingatans vägmitt.
9. Gränsen går på Tjusebovägen 15 meter söder om enskild väg mot fastighet Tjusebotorp 1:3s vägmitt.
10. Gränsen går på Kåvivägen direkt nordväst om korsningen med Nästegårdsvägen.
11. Örebro kommun frånskriver sig den statliga vägen riksväg 50 med samtliga rampvägar¹.
12. Gränsen går på Skottvägen 290 meter nordost om Kulvägens vägmitt.
13. Örebro kommun frånskriver sig de statliga vägarna E18 och E20 med samtliga rampvägar.
14. Gränsen går på Glanshammarsvägen 240 meter öster om Genvägens vägmitt.
15. Gränsen går på Hjortstorpsvägen 25 meter nordost om Hindergårdsgatans vägmitt.
16. Gränsen går på Kasernvägen 165 meter norr om Sjövägens vägmitt.
17. Gränsen går på Oljevägen 745 meter nordost om CV-gatans vägmitt.

¹ Gränsen går på Östra Bangatan 325 meter söder om cirkulationsplats Norrplan.



Örebro södra delen

- 1 Gränsen går på enskild väg mot Snavlunda 20 meter väster om Kvarnfallsvägens vägmitt.
- 17 Gränsen går på Oljevägen 745 meter nordost om CV-gatans vägmitt.
- 18 Gränsen går på enskild väg mot Hjälmaviken 285 meter nordost om Sjölandsgatans vägmitt.
- 19 Gränsen går på enskild väg mot Hjälmaviken direkt nordost om Murargårdsgatans vägmitt.
- 20 Gränsen går på enskild väg mot Granholmogatan direkt norr om väg 207/Hjälmavägen.
- 21 Gränsen går på Ålholmogatan direkt norr om korsningen med väg 207/Hjälmavägen.
- 22 Gränsen går på väg 207/Hjälmavägen 105 meter öster om korsningen med väg 677/Stortorpsvägens vägmitt.
- 23 Gränsen går på väg 677/Stortorpsvägen direkt söder om korsningen med väg 207/Hjälmavägen.
- 24 Gränsen går på Maskingatan direkt väster om korsningen med väg 677/Stortorpsvägen.
- 25 Gränsen går på Tybblelundsvägen direkt väster om korsningen med väg 677/ Stortorpsvägen.
- 26 Gränsen går på enskild väg mot Åsskog direkt öster om korsningen med väg 675/Gällerstavägen.
- 27 Gränsen går på väg 675/Gällerstavägen 55 meter söder om Silver Anders vägs vägmitt.
- 28 Örebro kommun frånskriver sig den statliga vägen väg 207¹.
- 29 Gränsen går på enskild väg mot Loviseberg direkt söder om Glomman.
- 30 Gränsen går på Sörbyvägen direkt söder om Glomman.
- 31 Gränsen går på den östra enskilda vägen mot Glommans sommarstugeområde direkt söder om Glomman.
- 32 Gränsen går på den västra enskilda vägen mot Glommans sommarstugeområde direkt söder om Glomman.
- 33 Gränsen går på Lundagårdsvägen 350 meter sydost om Cirkulationsplatsen Glomman och Elof Ljungrensvägs vägmitt.
- 34 Gränsen går på Bergavägen 25 meter öster om Elof Ljungrensvägs vägmitt.
- 35 Gränsen går på Bondsättersvägen 40 meter norr om Guttersbodavägens vägmitt.
- 36 Gränsen går på enskild väg mot Björka 360 meter norr om Torellsvägs vägmitt.
- 37 Gränsen går på Vittvångsvägen 105 meter öster om Vassvägens vägmitt.
- 38 Gränsen går på Anhaltsvägen 135 meter söder om Vittvångsvägens vägmitt.
- 39 Gränsen går direkt söder om Törsjögatan norr om riksväg 51.
- 40 Gränsen går på enskild väg mot Örebro travbana 25 meter söder om Törsjögatans vägmitt.
- 41 Gränsen går på Kumlavägen 90 meter söder om Rabattvägens vägmitt.
- 42 Örebro kommun frånskriver sig den statliga vägen riksväg 51/Västra Sättertörpsvägen.

¹ Sträckan från en punkt 70 meter sydost om Sörbyängsvägens vägmitt fram till Sörbyängsvägens vägmitt ingår i tätbebyggt område.

- 43 Gränsen går på enskild väg mot Bolagsvägen direkt väster om Kumlavägen.
- 44 Gränsen går på Kundvägen direkt väster om korsningen med Kumlavägen.
- 45 Örebro kommun frånskriver sig den statliga vägen riksväg 51.
- 46 Gränsen går direkt väster om cirkulationsplatsen med Varuvägen och Köpvägen.
- 47 Gränsen går på enskild väg mot Södra Palmbohult direkt sydväst om Sandtagsvägen.
- 48 Örebro kommun frånskriver sig den statliga vägen E20 med samtliga rampvägar².
- 49 Gränsen går på Berglundavägen 55 meter öster om cirkulationsplatsen med väg 691 och Bistagatan.
- 50 Gränsen går på Bistagatan 50 meter norr om cirkulationsplatsen med väg 691 och Berglundavägen.
- 51 Örebro kommun från skriver sig den statliga vägen E18 med samtliga rampvägar².
- 52 Gränsen går på Pilängsgatan 470 meter nordväst om Vältgatans vägmitt.
- 53 Gränsen går på enskild väg mot Lindbacka 65 meter sydväst om Vattenverksgatans vägmitt.

² Vid trafikplats 111 frånskriver sig Örebro kommun de statliga rampvägarna. Gränsen på den södra körbanan på Södra Infartsleden går 325 meter väster om Skvadronvägens vägmitt. Gränsen på den norra körbanan på Södra Infartsleden går 480 meter väster om Skvadronvägens vägmitt.